

RIVIERA

— C L U B —

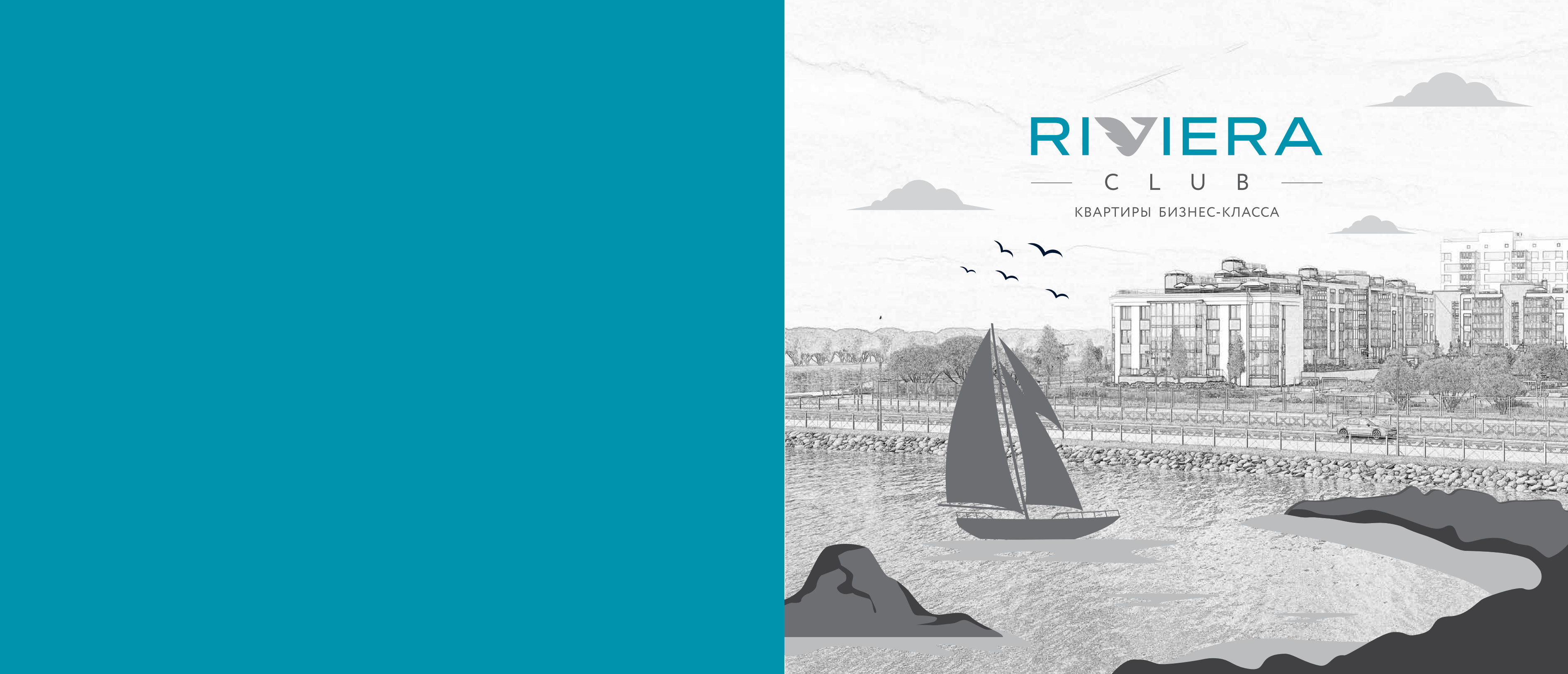
КВАРТИРЫ БИЗНЕС-КЛАССА

Мечта, воплощенная в реальность

RIVIERA

— C L U B —

КВАРТИРЫ БИЗНЕС-КЛАССА



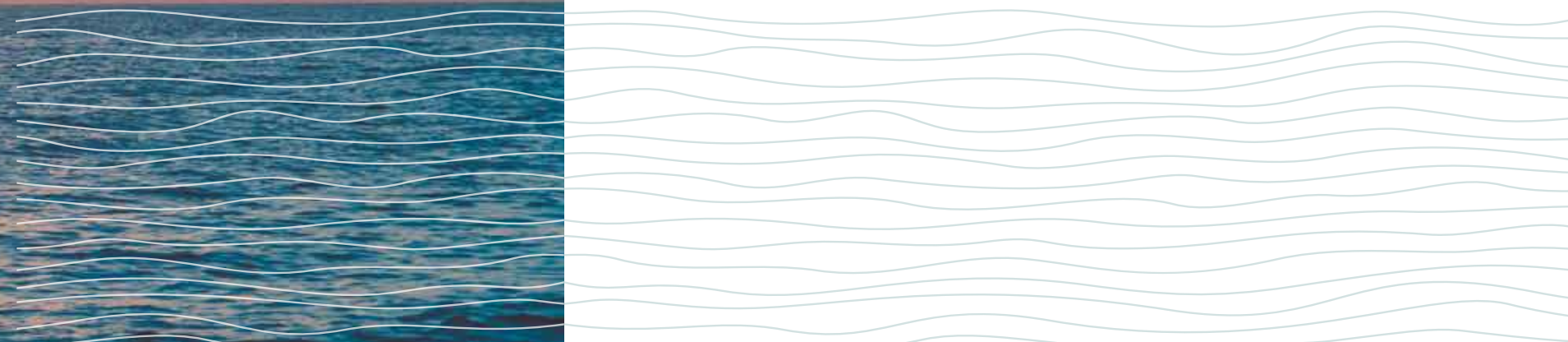


Здесь начинается море.

Здесь продолжается Санкт-Петербург.

Самый видовой квартал «Балтийской жемчужины» на южном побережье Финского залива создан в лучших традициях парадного Петербурга.

ЖК Riviera club открывает нам еще одну грань Северной Венеции – атмосферный морской курорт для жизни в культурной столице.





ИНФРАСТРУКТУРА РАЙОНА

- Медицина
- Школа
- Детский сад
- Парковая зона
- Салон красоты
- Супермаркет
- Фитнес-центр
- Бассейн
- Кафе/ресторан
- Аптека

15 мин

выезд на КАД и ЗСД на автомобиле

20 мин

до аэропорта Пулково на автомобиле

30 мин

до центра города на автомобиле

15 мин

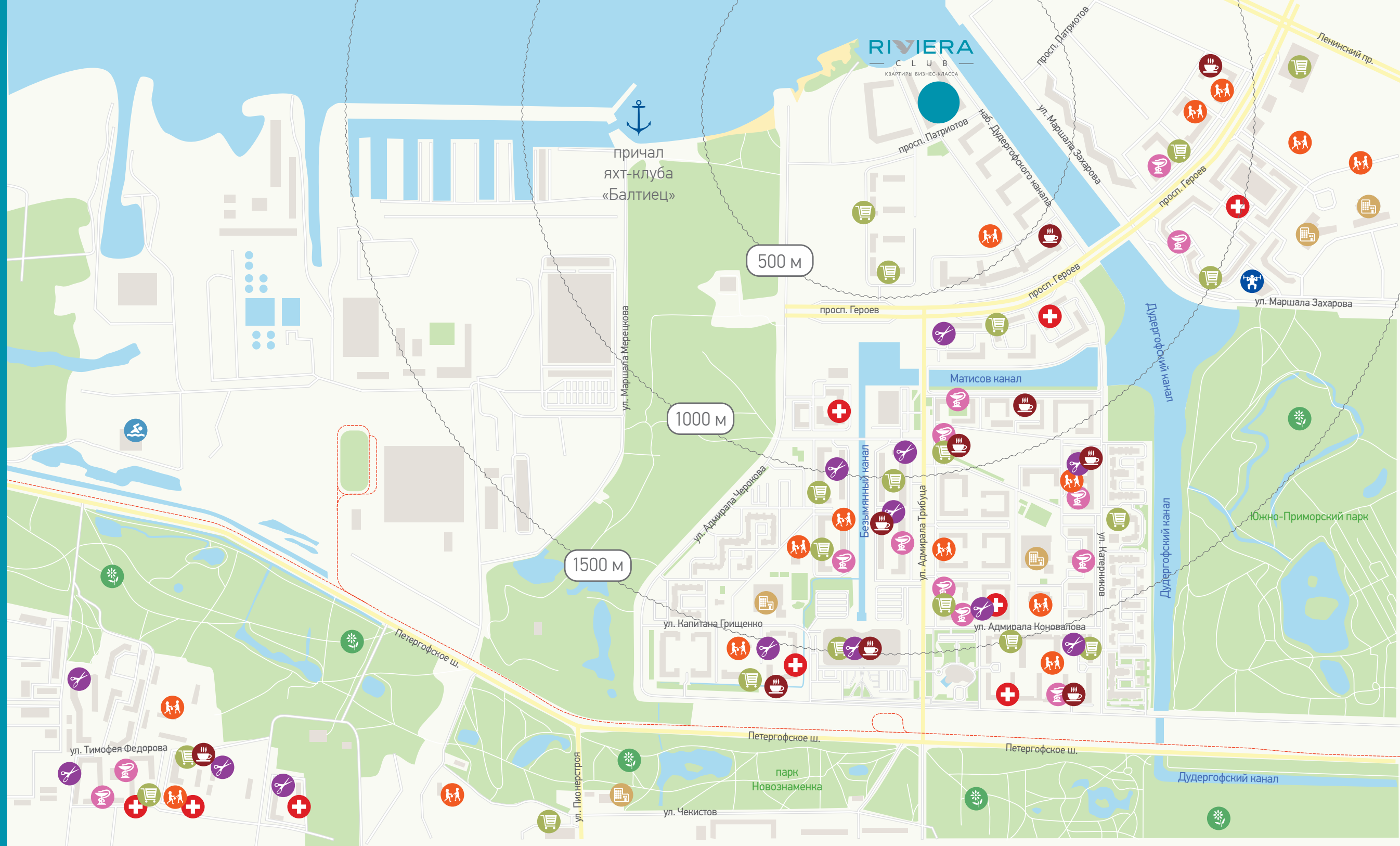
до фонтанов Петергофа на автомобиле

5 мин

до Константиновского дворца на автомобиле

5 мин

до яхт-клуба «Балтиец» на автомобиле



ПРЕМИАЛЬНАЯ
МАЛОЭТАЖНАЯ
АРХИТЕКТУРА –
ВИЗИТНАЯ КАРТОЧКА
ЗНАКОВЫХ ПРОЕКТОВ
ПЕТЕРБУРГА



Самый петербургский квартал микрорайона выполнен в лучших традициях классической архитектуры с использованием инновационных технологий. Этажность домов – от 3 до 4 этажей, а цветовые решения вентилируемого фасада гармонично вписаны в окружение квартала. Цоколь из натурального гранита ви-

зуально объединяет здание с окружающими набережными. Отделка 2 и 3 этажей керамогранитной плиткой привычных для культурной столицы графитовых оттенков в сочетании со светлыми колоннами подчеркивает благородную статусность квартала. Последний четвертый этаж выполнен в стиле светлой мансарды и отделен

от остальной части дома карнизом. Чередование глянцевых и матовых плит золотистого цвета создает световые переливы и визуально роднит рукотворное строение с солнцем. И, наконец, элегантная подсветка здания в закатных лучах солнца эффектно завершает архитектурную композицию.



ГОРТЕНЗИИ



СПИРЕЯ



БАРВИНОК



МОЖЖЕВЕЛЬНИК



БЕРЕЗЫ



ЩУЧКА



ОЧИТОК



ГРУШИ



КЛЕНЫ



ЯБЛОНИ



ПЕТЕРБУРГ - ГОРОД САДОВ И ПАРКОВ

Малоэтажные дома ЖК Riviera club словно роскошная огранка обрамляют живописный сад внутри квартала, созданный по индивидуальному проекту от ведущей студии ландшафтного дизайна Санкт-Петербурга. Благоухающая композиция из цветов, трав, кустарников и деревьев органично вписывается в холмистый морской рельеф акватории южного побережья Финского залива.

Многолетние цветы с загадочными названиями канареечник, барвинок, пахизандра поддерживают настроение прибрежной территории. Незабываемо пахнущие весной и летом кустарники роз, кизильника, гортензий, мож-

жевельника и спиреи украшают сад на верхнем ярусе. Нижний ярус двора-парка венчают деревья - березы, клены и ивы со временем будут дарить прохладу жителям в знойные дни под раскидистыми кронами, а яблони и груши восхитят весенним цветением и вкусными плодами.

Вся придомовая территория двора также оснащена функциональными зонами: детскими и спортивными площадками, местами для отдыха с беседками и променадными дорожками. Широкая центральная аллея визуально объединяет оба яруса сада и логически завершает пейзаж пляжем и панорамными качелями с видом на море.

ПЕТЕРБУРГ ОТКРЫЛ ОКНО В ЕВРОПУ И ПОДАРИЛ ЖИТЕЛЯМ РОСКОШНЫЕ ВИДЫ НА МОРЕ

ЖК Riviera club расположен в створе Дудергофского канала и Финского залива. Ошеломляющие виды на морскую гладь, открывающиеся из большинства квартир жилого квартала, гарантированно сохранятся для будущих поколений.

Свободное зонирование и разнообразие форматов квартир позволяет обустроить спальню, гостиную, детскую или кабинет с видом на сад или залив в любой части пространства. Рабочая или досуговая зона на балконе или лоджии



с панорамным остеклением подарит ощущение полета над уровнем моря. Мультифункциональное стекло от крупнейшего мирового производителя AGC даже в самые жаркие солнечные дни создаст камерный уют,

благодаря солнцезащитным и энергосберегающим свойствам.

В квартирах на первых этажах обустроены открытые private террасы, которые выходят на верхний ярус вну-

тренного двора. Здесь ценители загородного отдыха почувствуют себя в собственном саду с видом на морское побережье. На террасе можно будет принимать солнечные ванны или готовить еду на свежем воздухе.



ПЕТЕРБУРГ НА СТЫКЕ ТРАДИЦИЙ И СОВРЕМЕННОСТИ

В ЖК Riviera club воссозданы лучшие традиции исторической архитектуры Петербурга - просторные квартиры с широкими окнами 1,8 метра с видами на воду, высокими потолками от 3-х метров и местами для установки каминов в светлых гостиных. Но здесь эта привычная столетие назад роскошь дополнена ак-

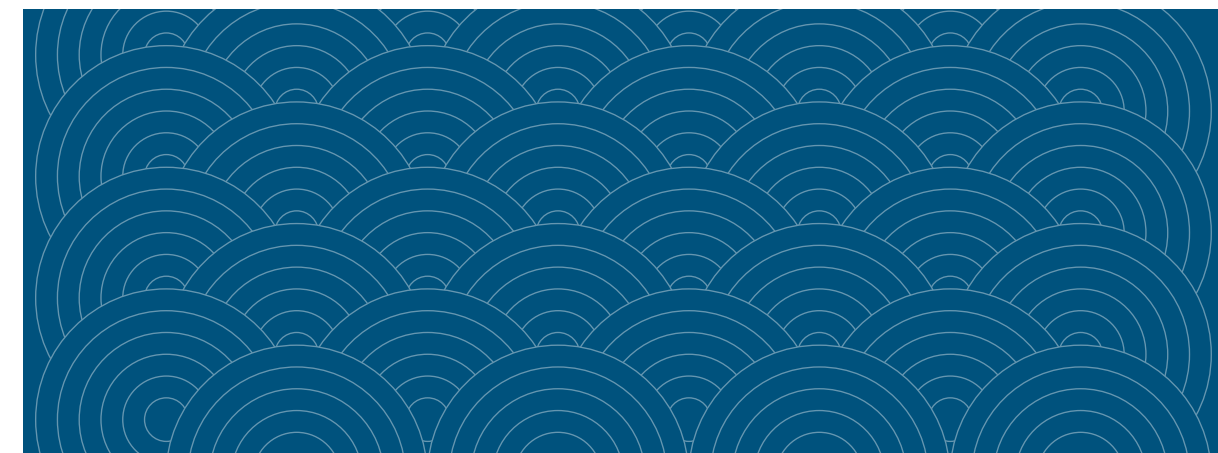
туальными опциями: просторными кухнями-гостиными, уютными мастер-спальнями, панорамными лоджиями и даже помещениями для установки сауны.

Повышенный комфорт обеспечен прогрессивным теплом от панельных радиаторов Kermi. Нагревая предметы, а не

воздух, они обеспечивают комфортную атмосферу во всех помещениях квартиры. Здоровье поддерживает четырехуровневая очистка воды: от механической до ультрафиолетового обеззараживания.

В ЖК Riviera club 172 квартиры с богатым разнообразием планировок от од-

ной до четырех комнат, площадью от 47 до 150 кв.м. Уникальное предложение проекта – 17 квартир с выходом на собственную огороженную террасу, где можно установить мебель для отдыха и принятия солнечных ванн, а также обустроить собственный мини-сад или огород.



В ПЕТЕРБУРГЕ НЕТ ПОДЪЕЗДОВ – ТОЛЬКО ПАРАДНЫЕ

Коренные петербуржцы знают, что в царские времена именно по входным вестибюлям составляли свое первое впечатление о хозяине дома гости и случайные посетители. В ЖК Riviera club современные парадные и холлы, оформленные по индивидуальным авторским проектам, станут еще одной гордостью жильцов дома.

Просторные лобби возле лифтов и панорамные лестницы с видом на роскошные морские пейзажи органично вписаны в единое пространство с помощью дизайнерских решений. При входе в парадную реечный потолок и декоративные арт-панели, цве-

товые композиции и функциональная мебель поддерживают высокий статус жилого квартала. Декоративные светильники, отражаясь в керамогранитной плитке песочных оттенков, мягко освещают каждый метр холлов на всех этажах.

Двери каждой квартиры с уходящими за потолок эффектными порталами как еще один оригинальный дизайнерский прием визуально увеличивают пространство от пола до потолка. Малое количество квартир на этажах подчеркивает камерность малоэтажного проекта и способствует добрососедским отношениям.





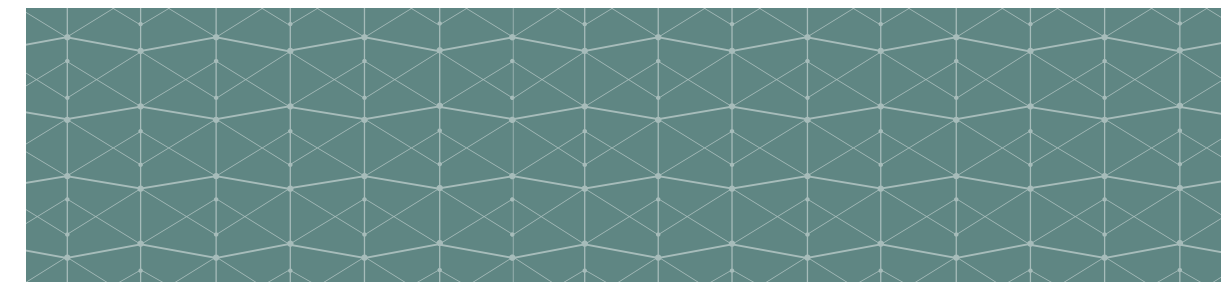
СОВРЕМЕННЫЙ ПЕТЕРБУРГ ЭТО БЕЗОПАСНЫЙ ГОРОД

Дворовое пространство ЖК Riviera club закрыто по периметру элегантным ограждением высотой 1,8 м с логотипом квартала. Контроль доступа обеспечен системой Hikvision с ПО NIKCENTRAL и картами доступа типа MIFARE. Линии связи видеонаблюдения, пожарной сигнализации и домофонов сведены в диспетчерский пункт, осуществляющий круглосуточное дежурство.

Комфортный и быстрый въезд автомобилей на территорию и в подземный паркинг осуществляется посредством

видеосчитывателя номеров или радиоканальных брелоков. Жители и гости квартала попадают во двор или парадные с помощью видеодомофонного комплекса с цифроборной клавиатурой и функцией распознавания лиц.

Видеонаблюдение предусмотрено на въездах на территорию квартала, во дворе, в местах наземных стоянок, в подземном паркинге, при входе в парадные, на каждом этаже, в лифте. На окнах подвалов и дверей на кровлю установлена сигнализация.



ПЕТЕРБУРГ – ГОРОД КУЛЬТУРНЫХ АВТОМОБИЛИСТОВ

Жители ЖК Riviera club могут удобно выехать из квартала на автомобиле в двух направлениях: на проспект Патриотов – на юге и на Балтийский бульвар – на севере. Из подземного охраняемого паркинга также организовано несколько удобных выездов, как на набережную, так и в микрорайон.

Все районы Санкт-Петербурга и Ленинградской области доступны жителям благодаря близости КАД, ЗСД, Ленинского проспекта и Петергофского шоссе. Микрорайон «Балтийская жемчужина», финальным аккордом которого является ЖК Riviera club, проектировался по «правилу 30 минут», когда при свободном движении поездки на автомобиле

в любую часть города занимает не более получаса. В ближайшей автомобильной доступности находится международный аэропорт и Пулковские высоты с площадками для конгрессно-выставочных мероприятий.

Культура хранения автотранспорта поддерживается наличием наземной гостевой стоянки на 67 машиномест и теплого подземного паркинга на 129 мест. Из паркинга жильцы могут подняться сразу на жилой этаж на двухстороннем просторном лифте. Такая опция особенно удобна для маломобильных групп населения, а также при перевозке детских колясок, спортивного инвентаря и крупногабаритных покупок.





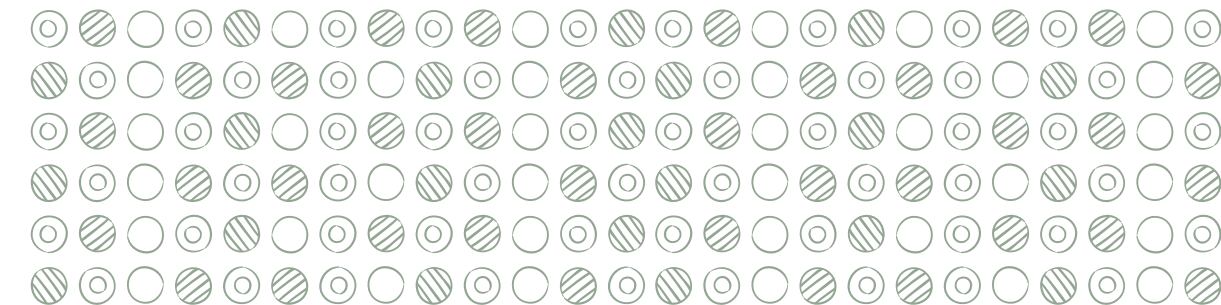
ТЕРРИТОРИЯ ДОБРОСОСЕДСТВА

В эксклюзивном пейзажном парке, в тихом закрытом дворе располагаются скамейки для отдыха, детские площадки и крытые беседки для семейных и дружеских встреч.

Здесь каждый найдет место по интересам, вся территория зонирована на пространства для всех возрастов: спортивные и детские площадки, ме-

ста для спокойного релакса или работы на свежем воздухе.

А после неспешных прогулок на велосипеде вдоль залива или к дворцово-парковым ансамблям Стрельны или Петергофа можно безопасно оставить двухколесное транспортное средство на одной из многочисленных крытых велопарковок квартала.





фотография сделана в Балтийской жемчужине

ПЕТЕРБУРГ В МИНИАТЮРЕ

Инфраструктура «15-минутного города» - это прогрессивная концепция развития крупных мегаполисов, которая предполагает обеспечение готовой и разнообразной инфраструктурой жителей всех возрастов. И в 2005 году «Балтийской жемчужине» суждено было стать пионером этой концепции. Здесь открыты современные детские сады и школы с бассейнами, работает поликлинический комплекс для взрослых и детей. Безопасность жителей обеспечивает полицейский участок.

Панорамные рестораны и бары, кино-театр, офисы и фудкорты, магазины, многообразие предприятий сервиса и досуга, а также крупнейший на юго-западе ТРЦ «Жемчужная плаза» – в микрорайоне есть вся городская инфраструктура для полноценной жизни.

Сегодня на территории 205 га проложены дороги и мосты, благоустроены набережные, воссозданы исторические каналы. Не случайно микрорайон «Балтийская жемчужина» называют «Петербургом в миниатюре».





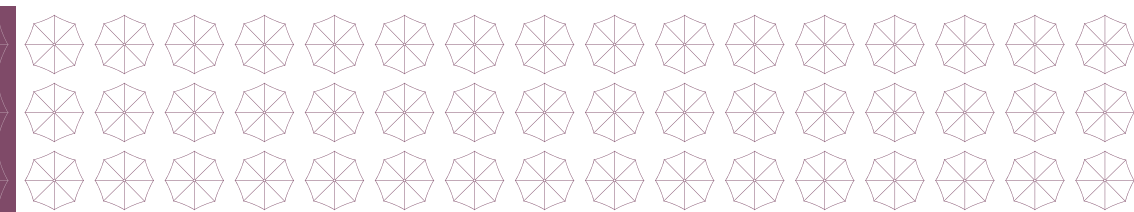
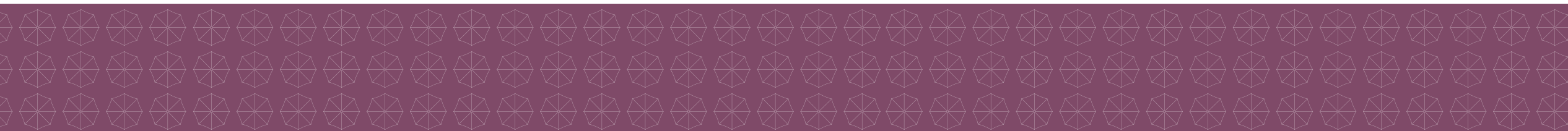
ЖК Riviera club

МОРСКОЙ КУРОРТ В КРАСНОСЕЛЬСКОМ РАЙОНЕ ПЕТЕРБУРГА

Человек дышит легкими, а город – парками и водоемами. «Балтийская жемчужина» со всех сторон окружена природными богатствами. Ближайший Южно-Приморский парк с Дудергофским каналом и Финским заливом с одной стороны, парк Новознаменка – с другой, отделяют микрорайон от городского шума и автомобильного смога. Матисов и Безымянный каналы с пешеходными и автомобильными мостами являются центральной линией «Балтийской жемчужины», объединяя все жилые кварталы

в единую архитектурную композицию. За счет невысокой плотности зданий, перемежающихся с водой, здесь создано пространство гармонии и свободы.

В ближайшей автомобильной доступности от микрорайона находятся парки Александрино, Сосновая Поляна и Полежаевский. Усадьбы Михайловка, Знаменка и Сергиевка, а также православный мужской монастырь Троице-Сергиева Пустынь включены в список всемирного культурного наследия ЮНЕСКО.



ИСТОРИЧЕСКИ ЗНАЧИМОЕ НАПРАВЛЕНИЕ ПЕТЕРБУРГА - НАСЛЕДИЕ ИМПЕРАТОРА

В древности на месте «Балтийской жемчужины» было Литориновое море. Много лет спустя Петр Великий заложил здесь царский тракт, которому своим великолепием суждено было затмить знаменитую дорогу Париж-Версаль. По обеим сторонам тракта строились богатые усадьбы именитых дворянских фамилий.

По сей день это направление не утратило своей исторической значимости. Мало мест на земле, которые могут сравниться с роскошью фонтанов Петродворца. Каждый год туристы со всего мира

стремятся посетить дворцово-парковые ансамбли Стрельны, Петергофа и Ломоносова.

Не случайно именно здесь суждено было реализоваться знаковому международному проекту «Балтийская жемчужина». В 21 веке эта часть Красносельского района обрела новую миссию – стать одним из самых комфортных мест для жизни современных петербуржцев. Микрорайон высокого класса вновь напомнил об исторически важной роли этой территории в развитии Санкт-Петербурга.



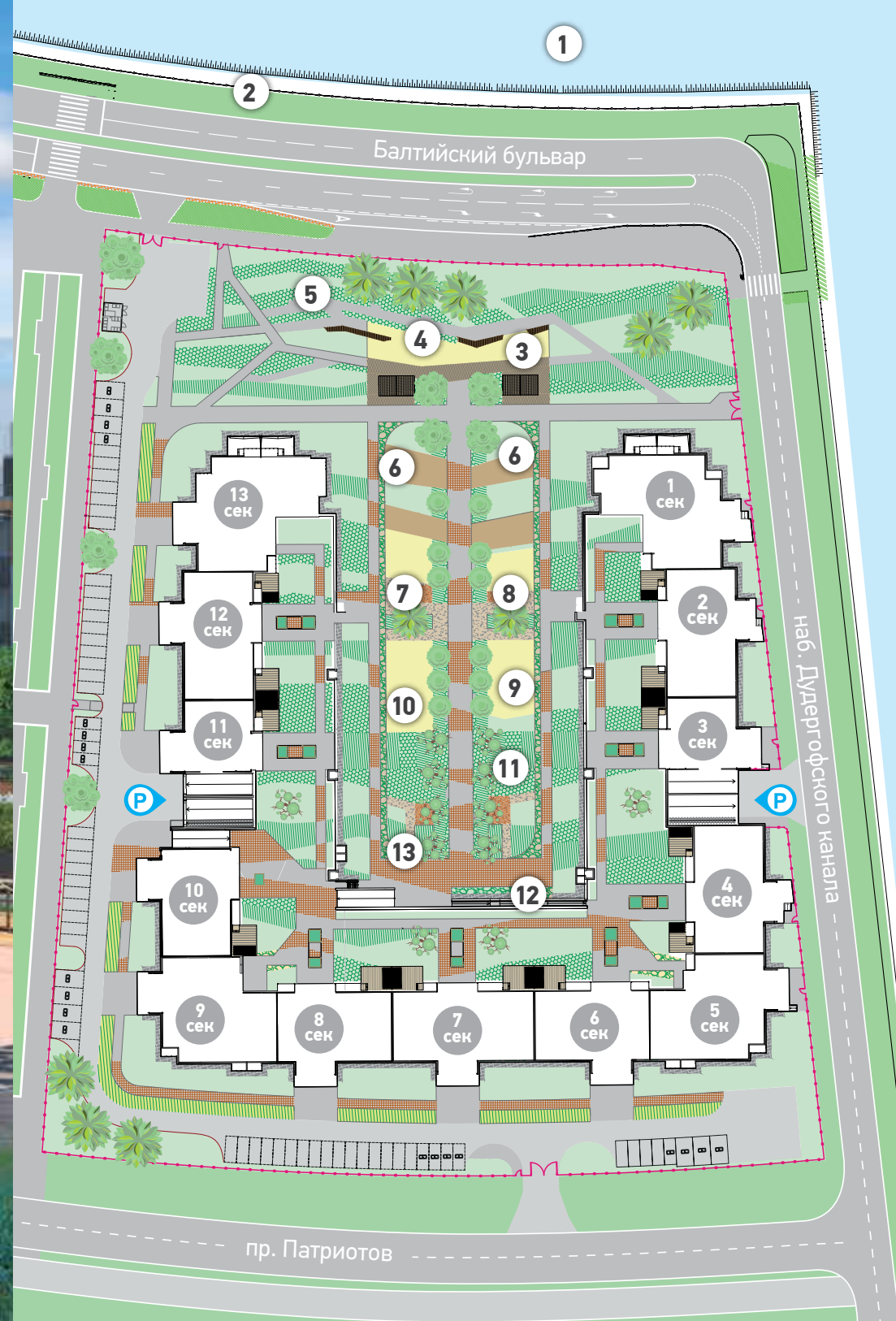
На дочернюю структуру Шанхайской Заграничной Объединенной Инвестиционной Компании в Санкт-Петербурге была возложена миссия выступить оплотом надежности и стабильности, показать

пример коллаборации уважения традиций и внедрения инноваций. Сегодня можно с уверенностью сказать, что цели достигнуты. Красносельский район получил огромный ресурс для развития

инфраструктуры и приобрел статус энергично развивающейся деловой локации. Проект «Балтийская жемчужина» стал символом успешных международных отношений.



фотография сделана в Балтийской жемчужине



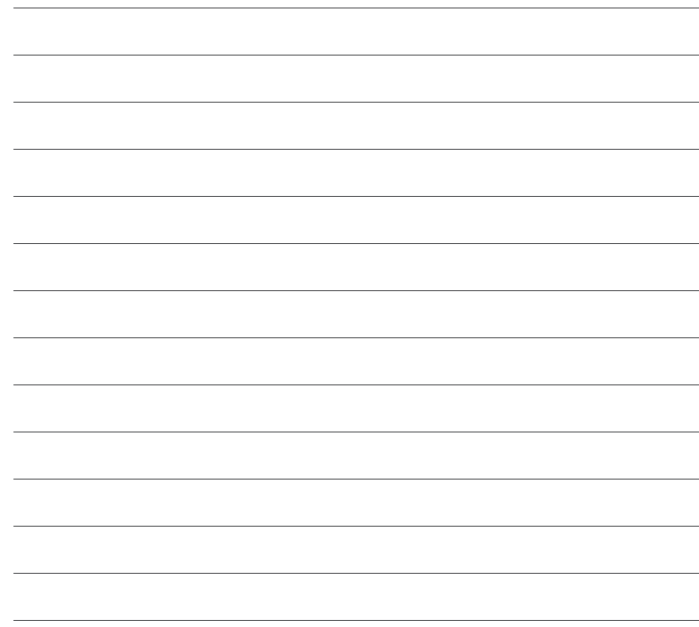
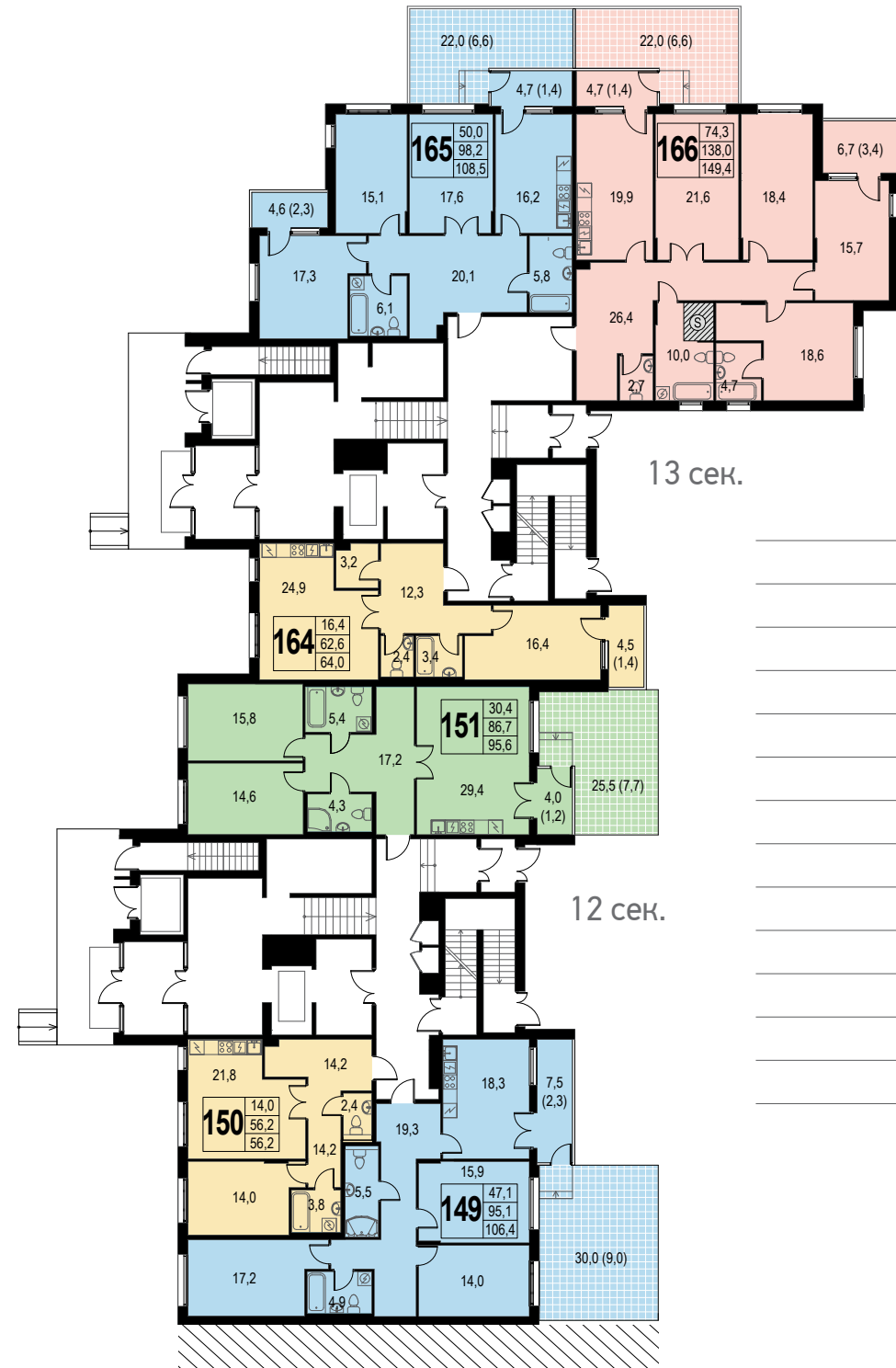
- 1 Финский залив
- 2 Прогулочная набережная
- 3 Площадка с панорамными навесами для отдыха взрослых
- 4 Пляжная зона
- 5 Места для отдыха
- 6 Спортивная площадка
- 7 Детская игровая площадка «Паутинка» с навесом
- 8 Детская площадка-песочница с навесом
- 9 Детская игровая площадка «Холмы»
- 10 Детская игровая площадка - скалодром с поляной батутов
- 11 Ландшафтный арт-объект «Зеленая волна»
- 12 Велопарковки (крытые)
- 13 Площадки для спокойного отдыха и настольных игр



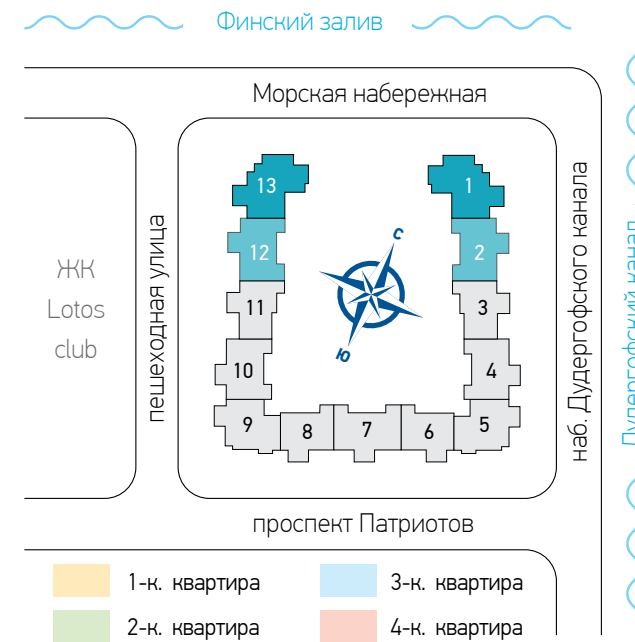
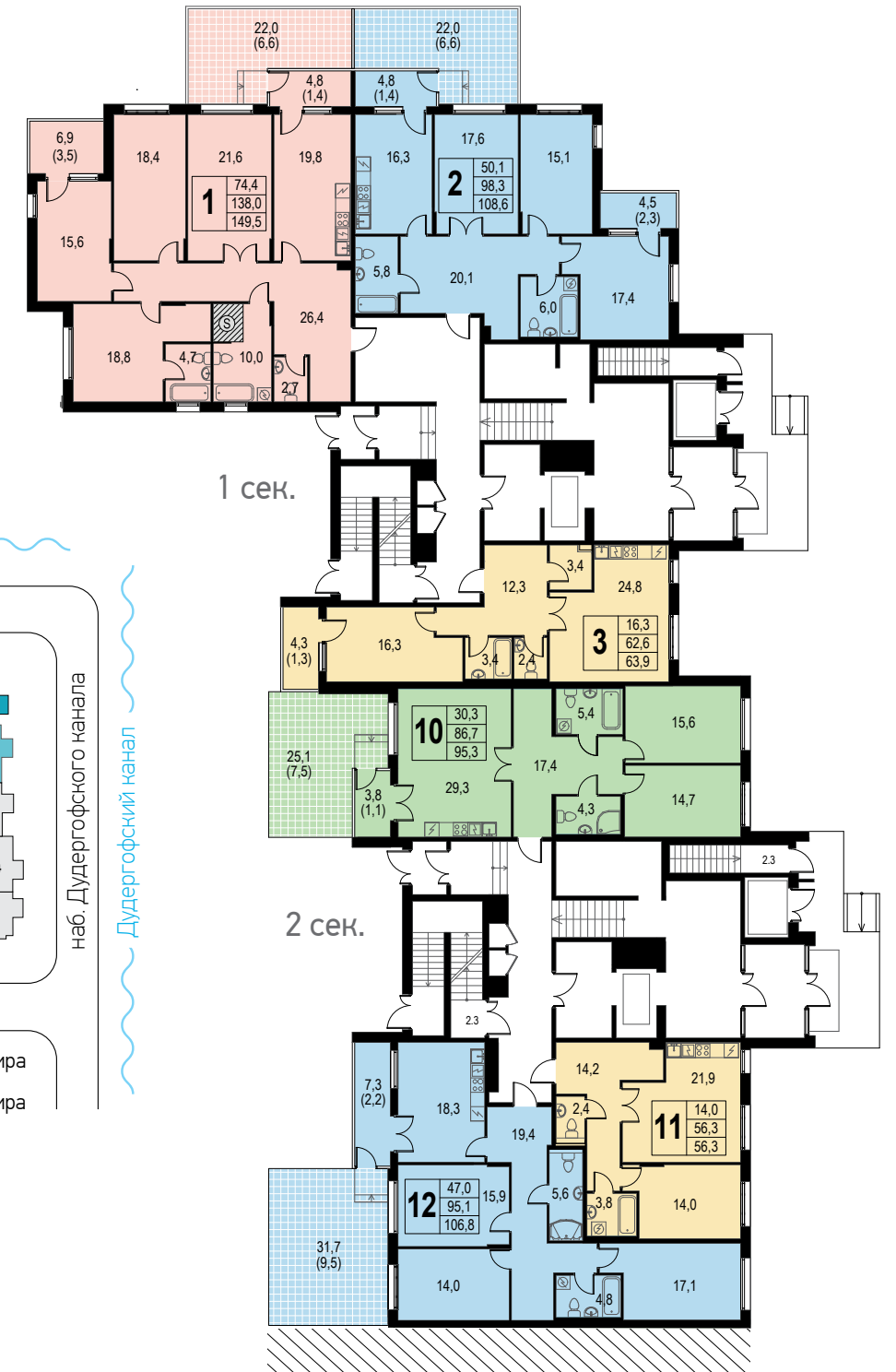


ПОЭТАЖНЫЕ
ПЛАНЫ

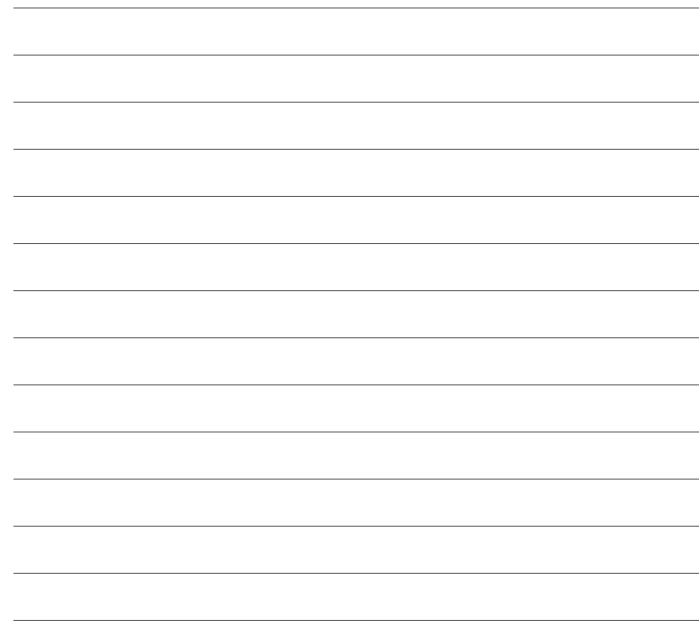
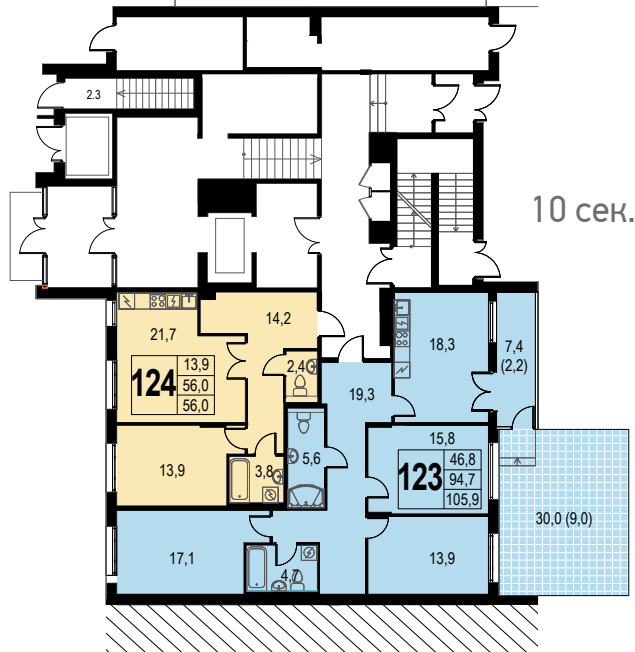
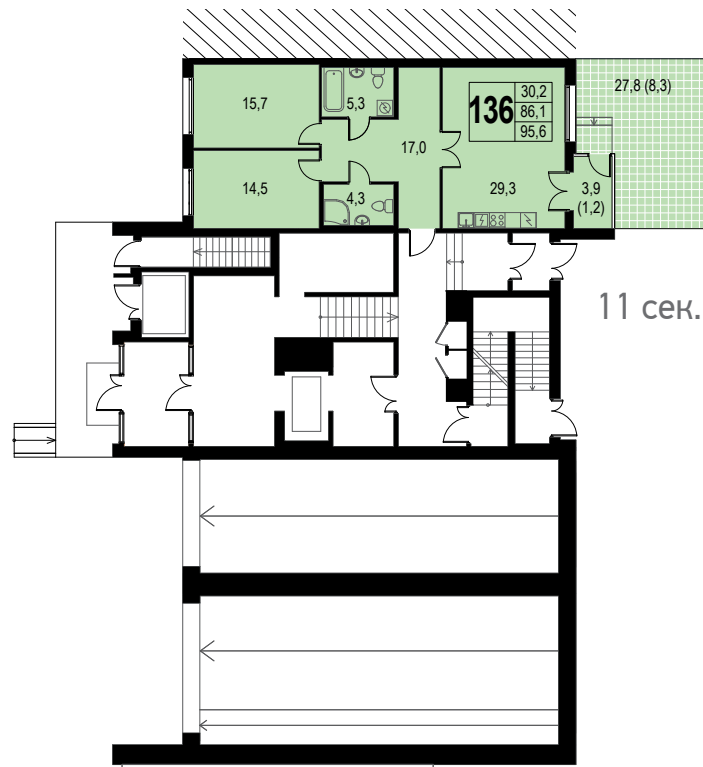
-
-
-
-



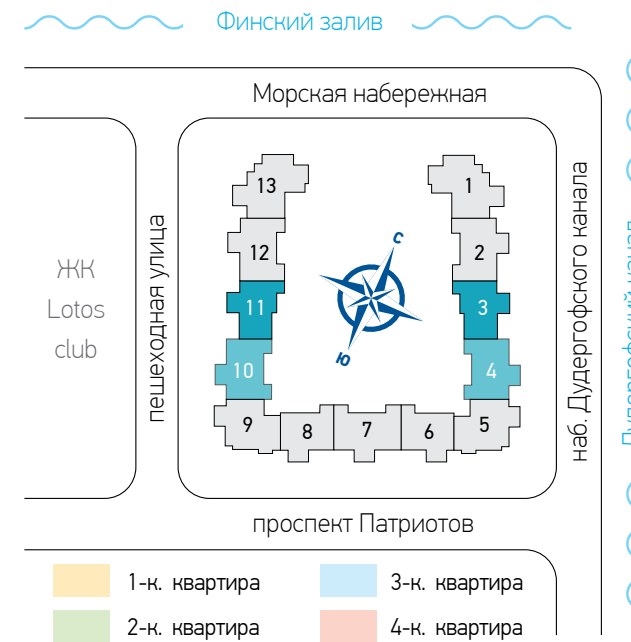
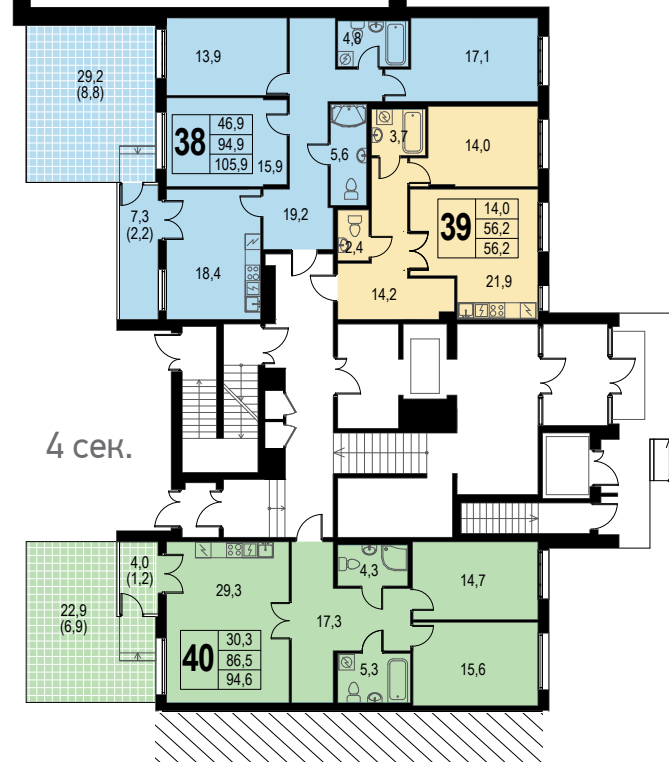
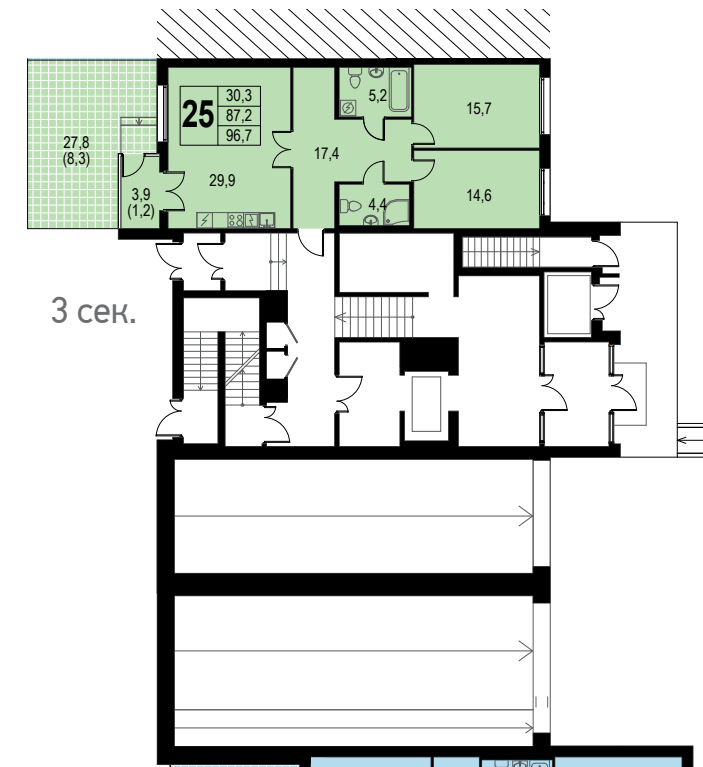
-
-
-
-



- 4
- 3
- 2
- 1

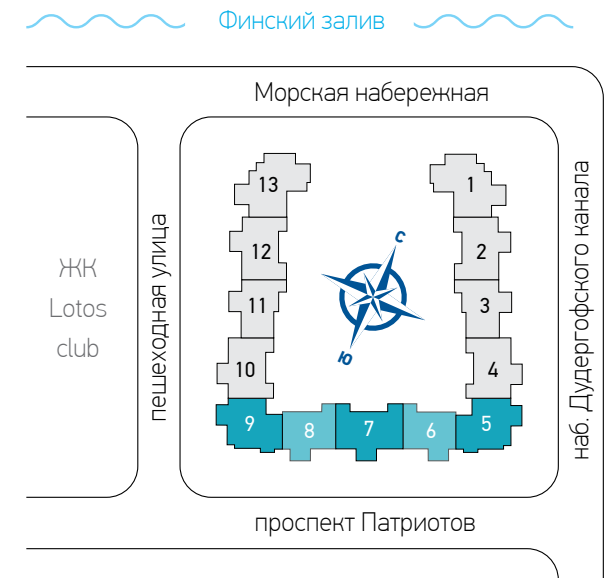


- 4
- 3
- 2
- 1



-
-
-
-

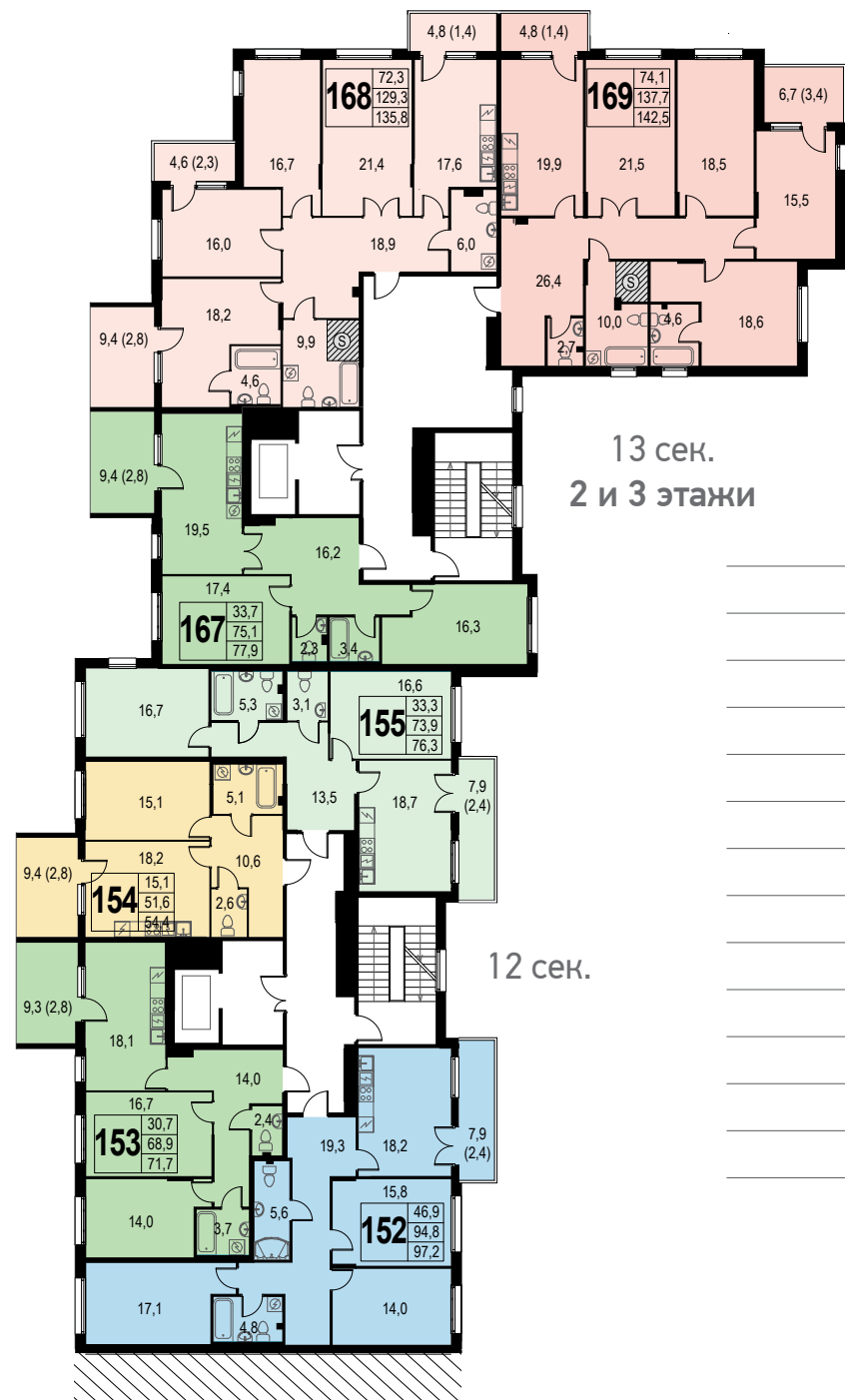
- 1-к. квартира
- 2-к. квартира
- 3-к. квартира



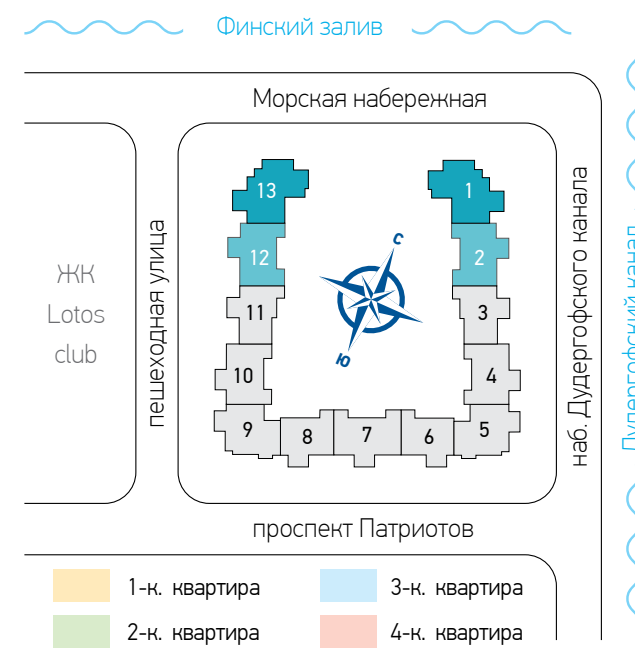
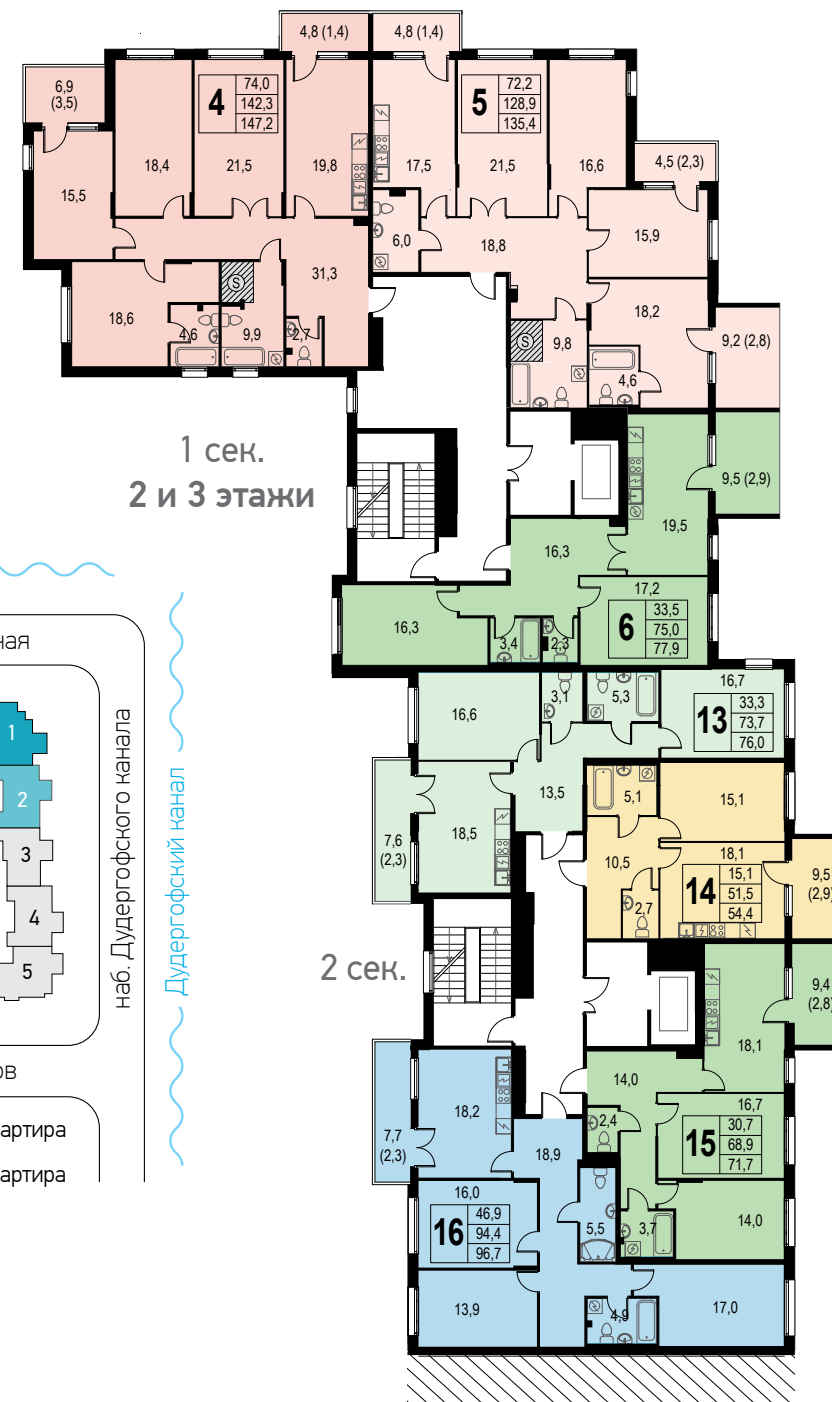
-
-
-
-



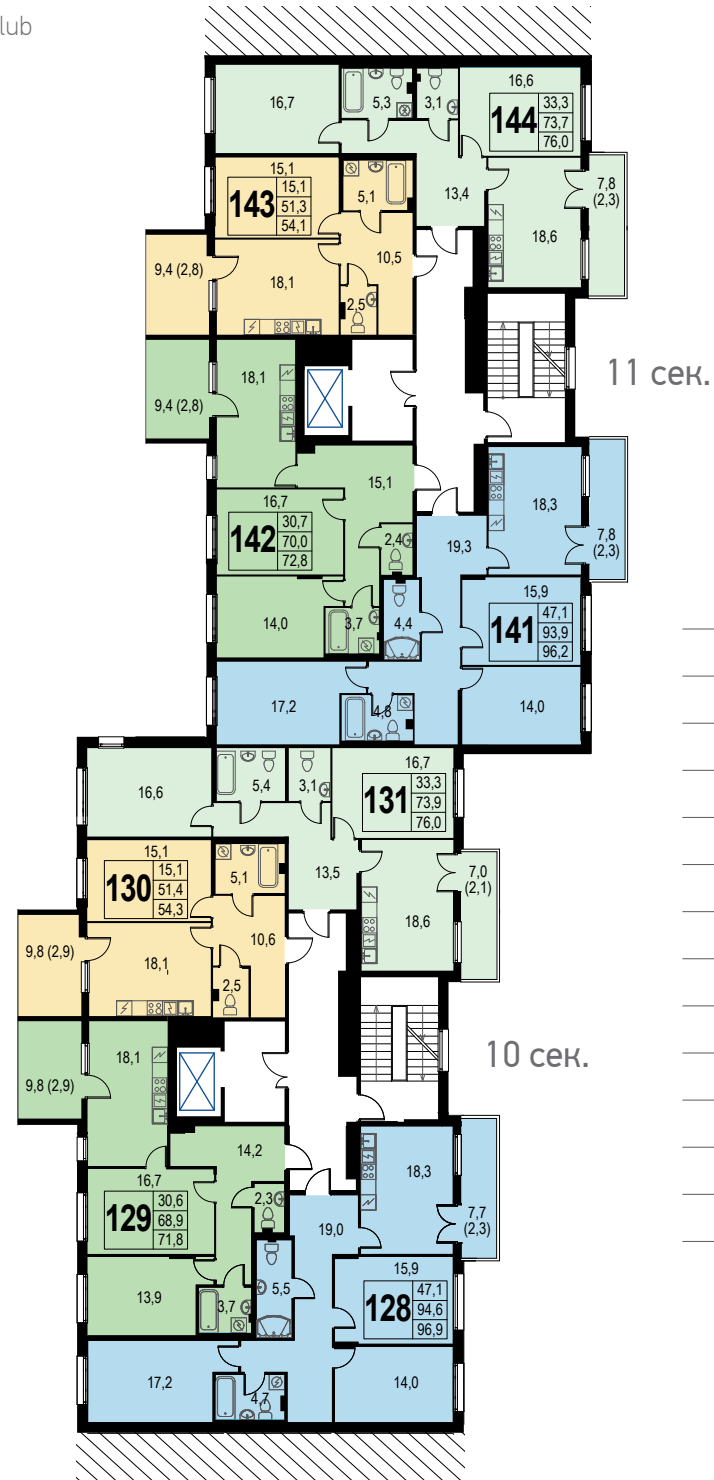
- 4
- 3
- 2
- 1



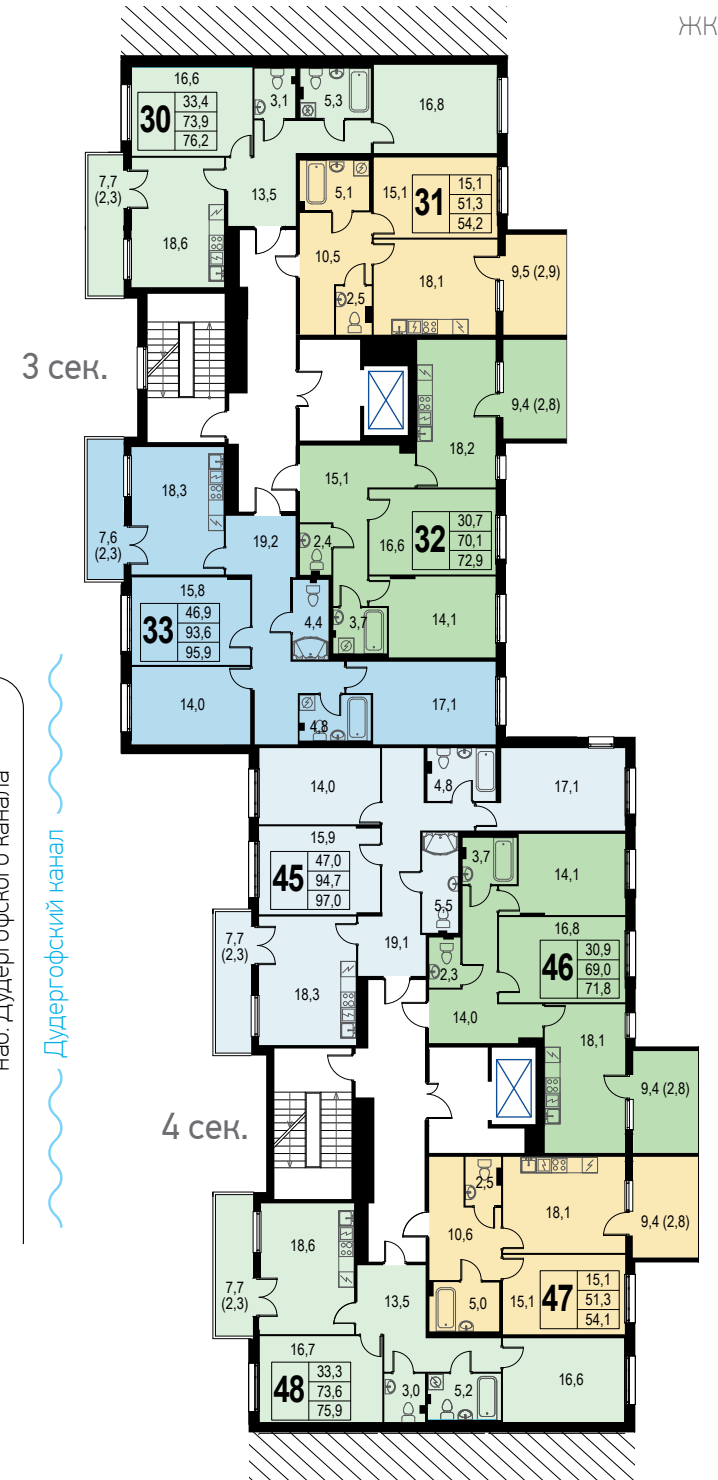
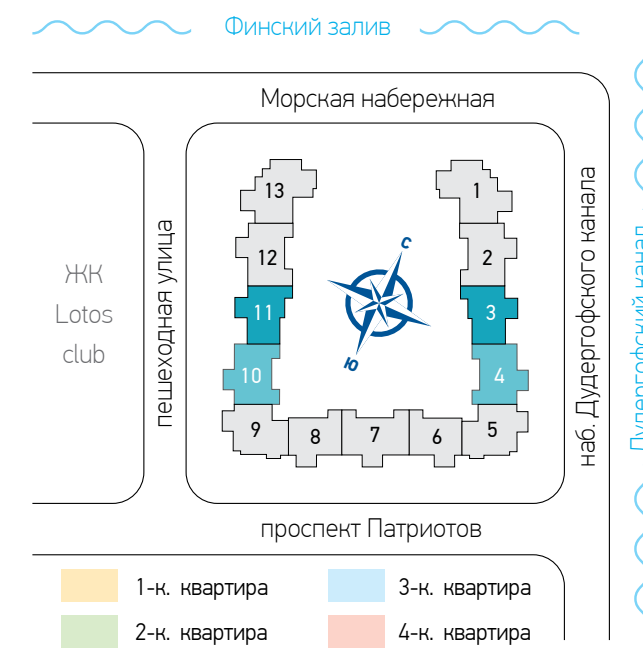
- 4
- 3
- 2
- 1



- 4
- 3
- 2
- 1



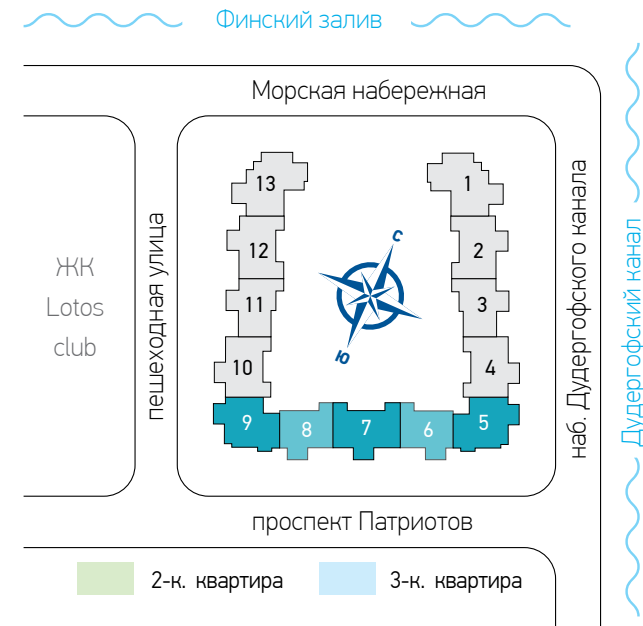
- 4
- 3
- 2
- 1



- 4
- 3
- 2
- 1

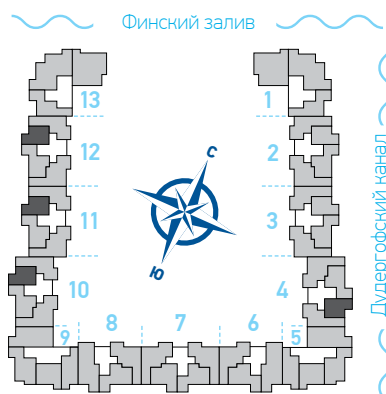
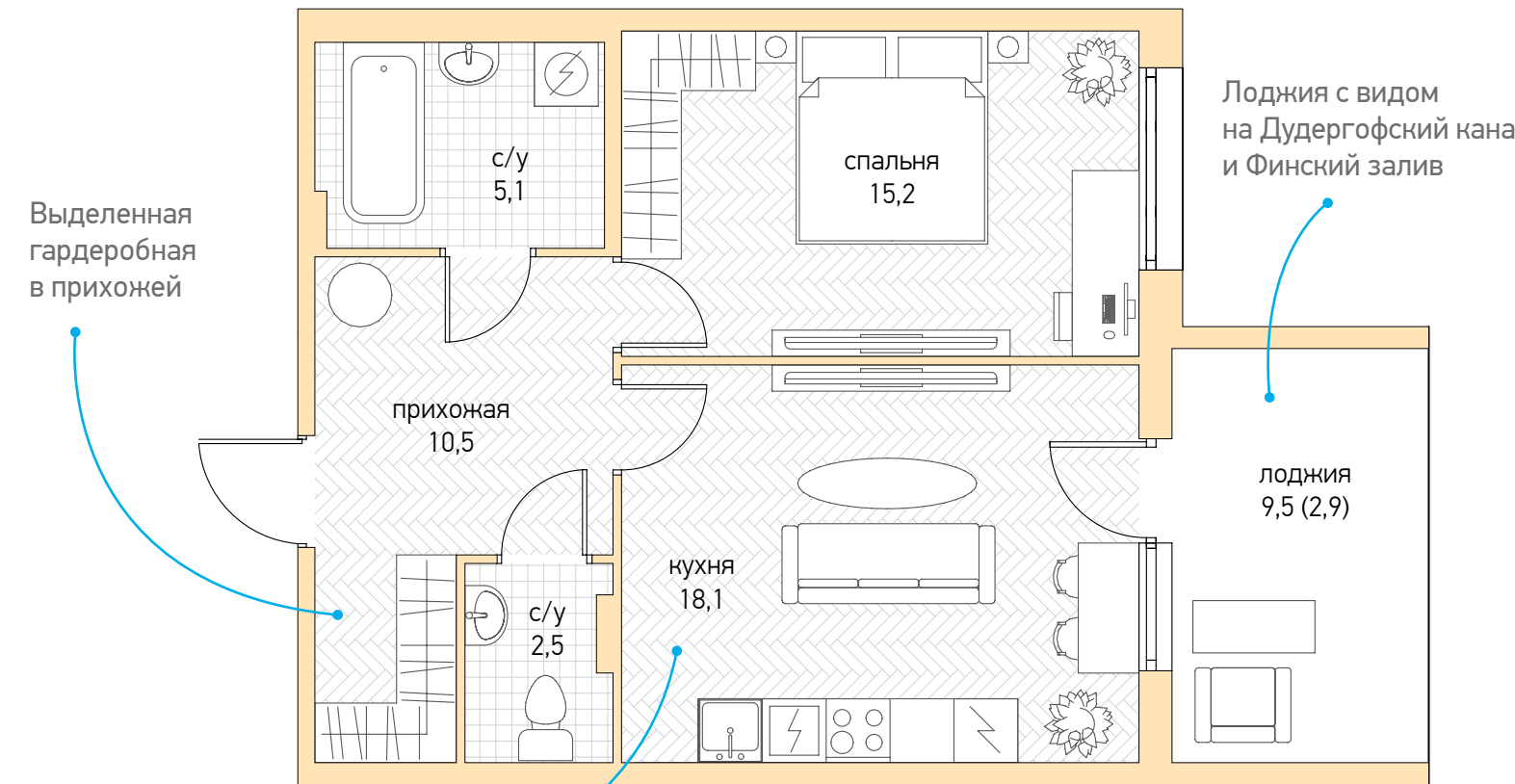
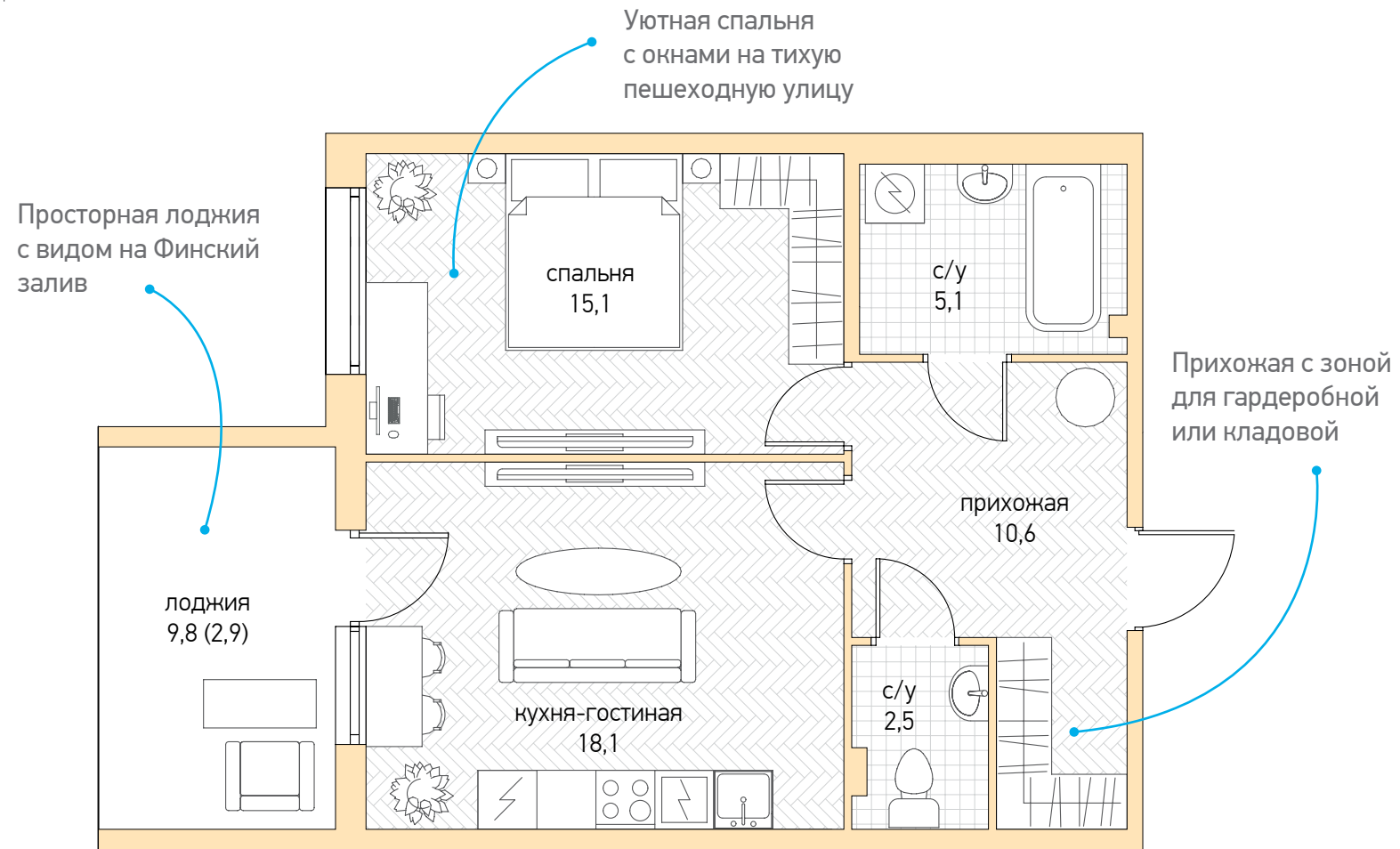


- 4
- 3
- 2
- 1





ПЛАНИРОВОЧНЫЕ
РЕШЕНИЯ



СЕКЦИИ 7, 8, 10, 12

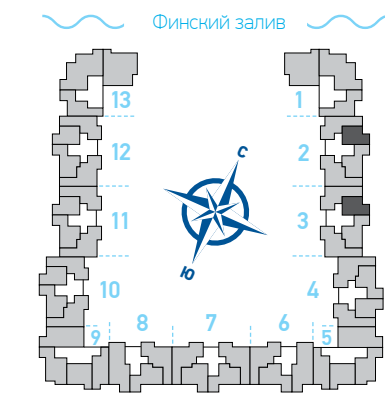
этаж **2** квартиры № **139, 154, 43**
 этаж **3** квартиры № **47, 130, 143, 158**
 этаж **4** квартиры № **51, 134, 147, 162**

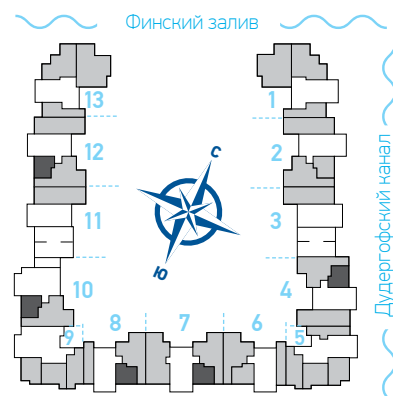
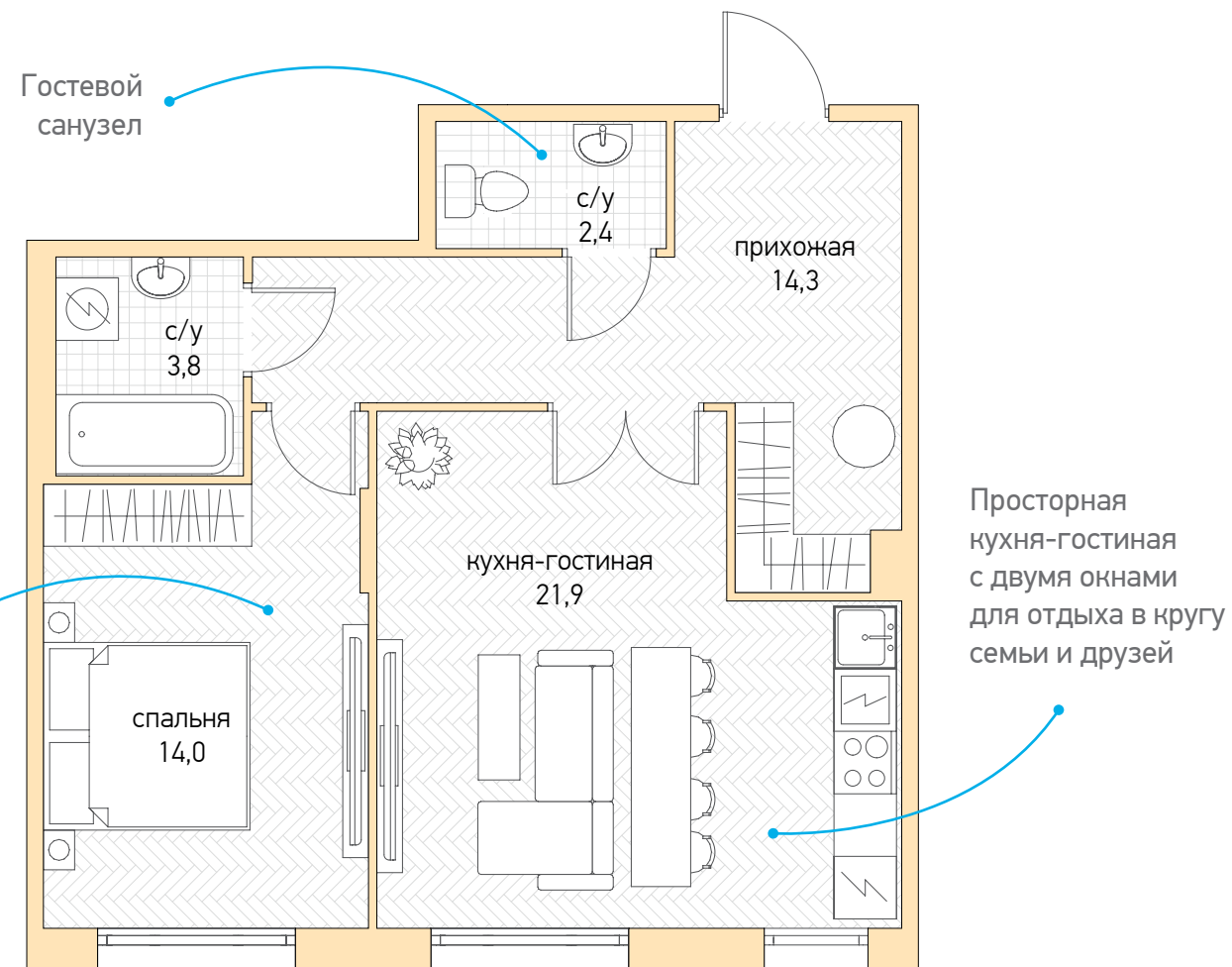
Количество комнат..... **1**
 Общая площадь **54,3 м²**

СЕКЦИИ 2, 3

этаж **2** квартиры № **14, 27**
 этаж **3** квартиры № **18, 31**
 этаж **4** квартиры № **22, 35**

Количество комнат..... **1**
 Общая площадь **54,3 м²**

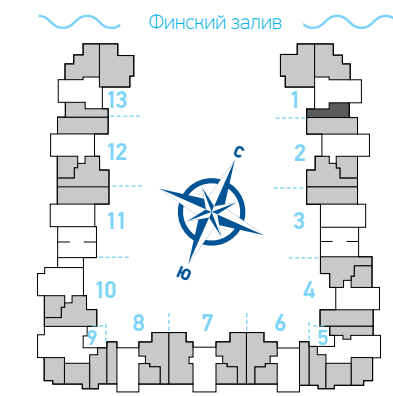
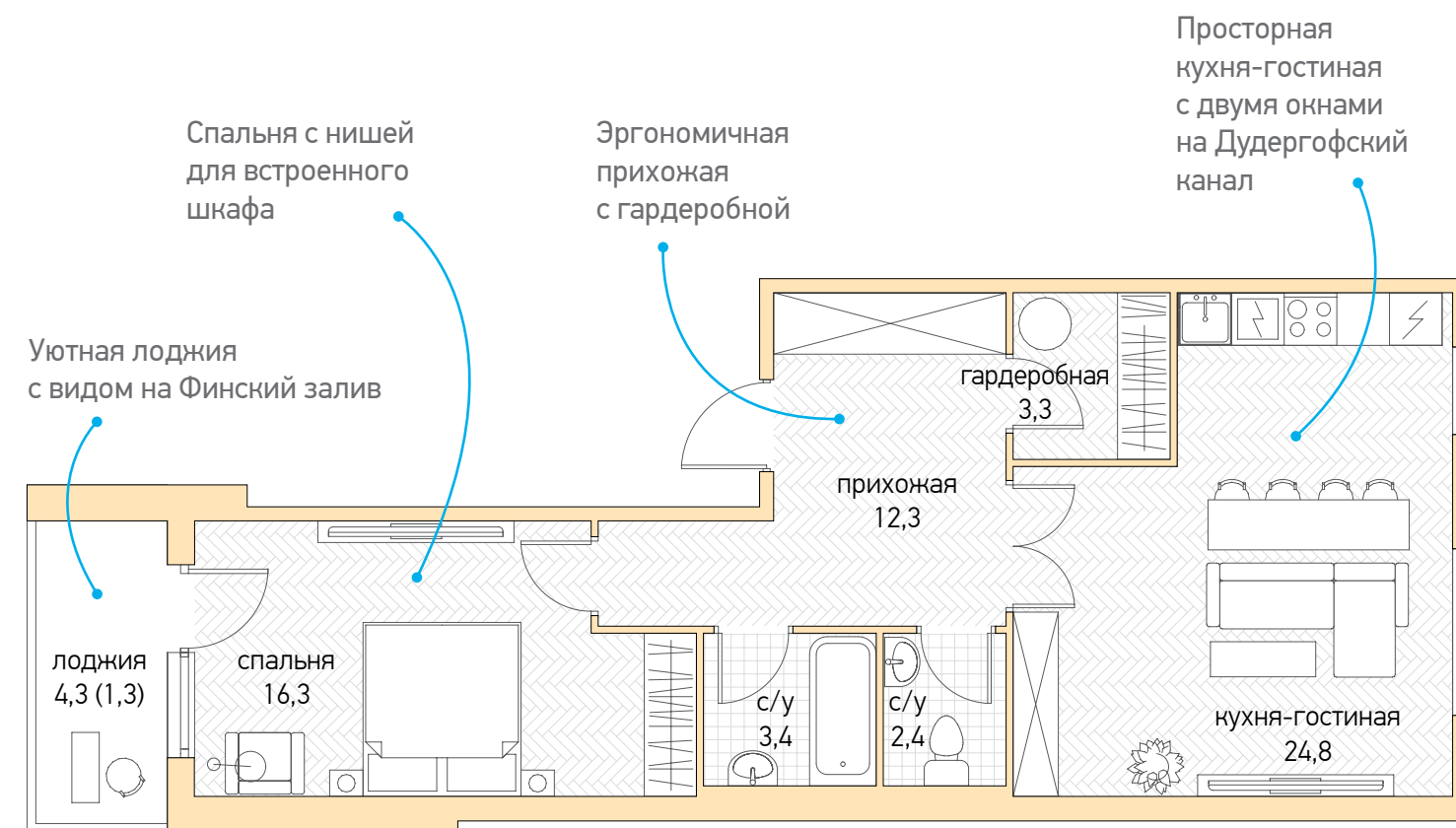




СЕКЦИИ 4, 7, 8, 10, 12

этаж 1 квартиры № 39, 82, 97, 124, 150

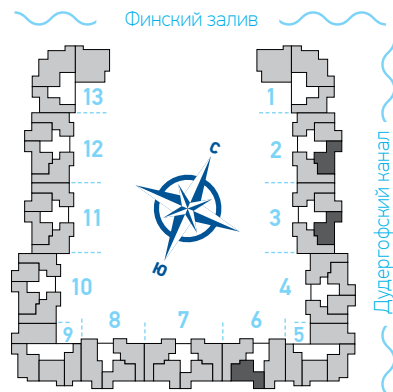
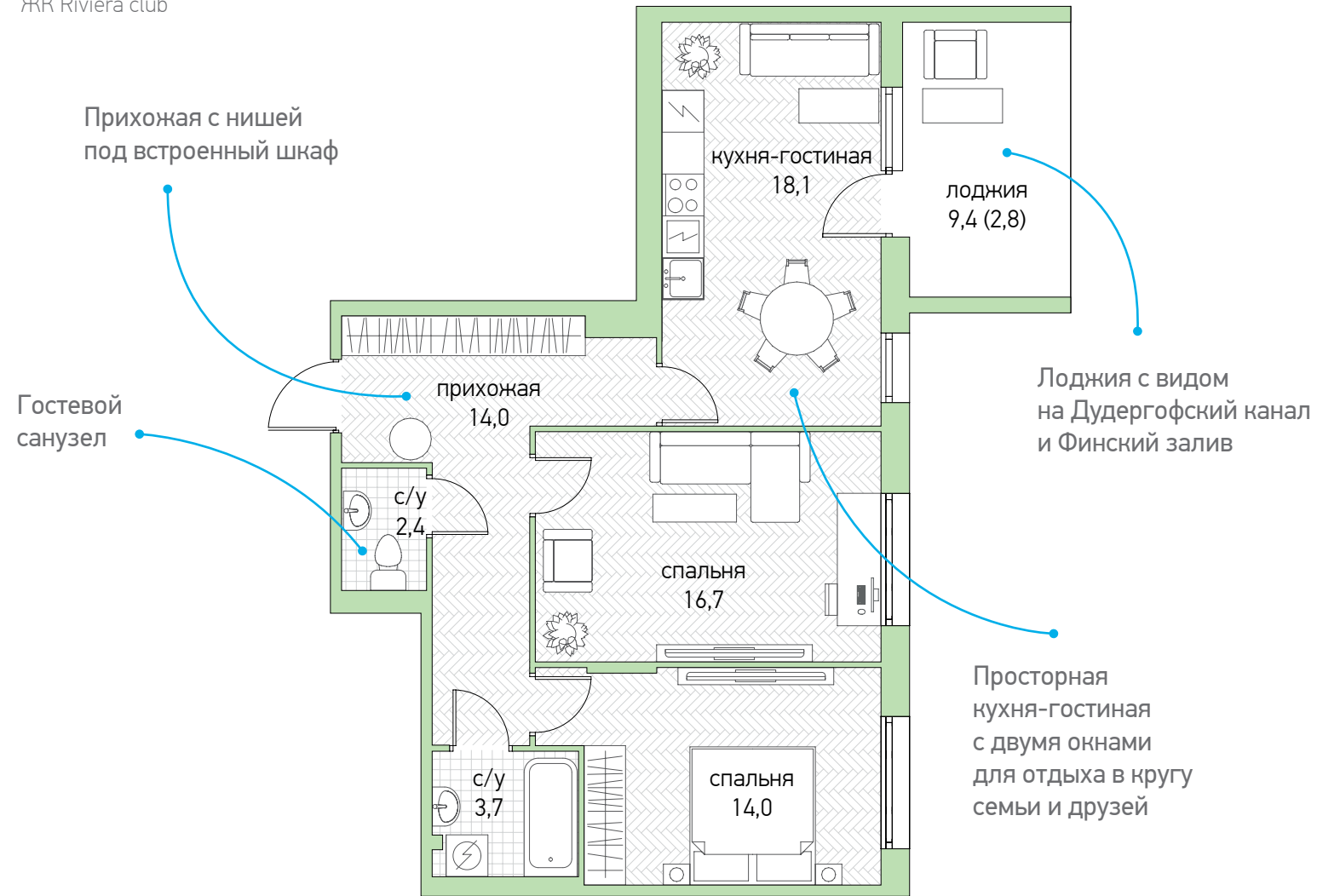
Количество комнат..... 1
Общая площадь 56,4 м²



СЕКЦИЯ 1

этаж 1 квартира № 3

Количество комнат..... 1
Общая площадь 63,9 м²



СЕКЦИИ 2, 3, 6

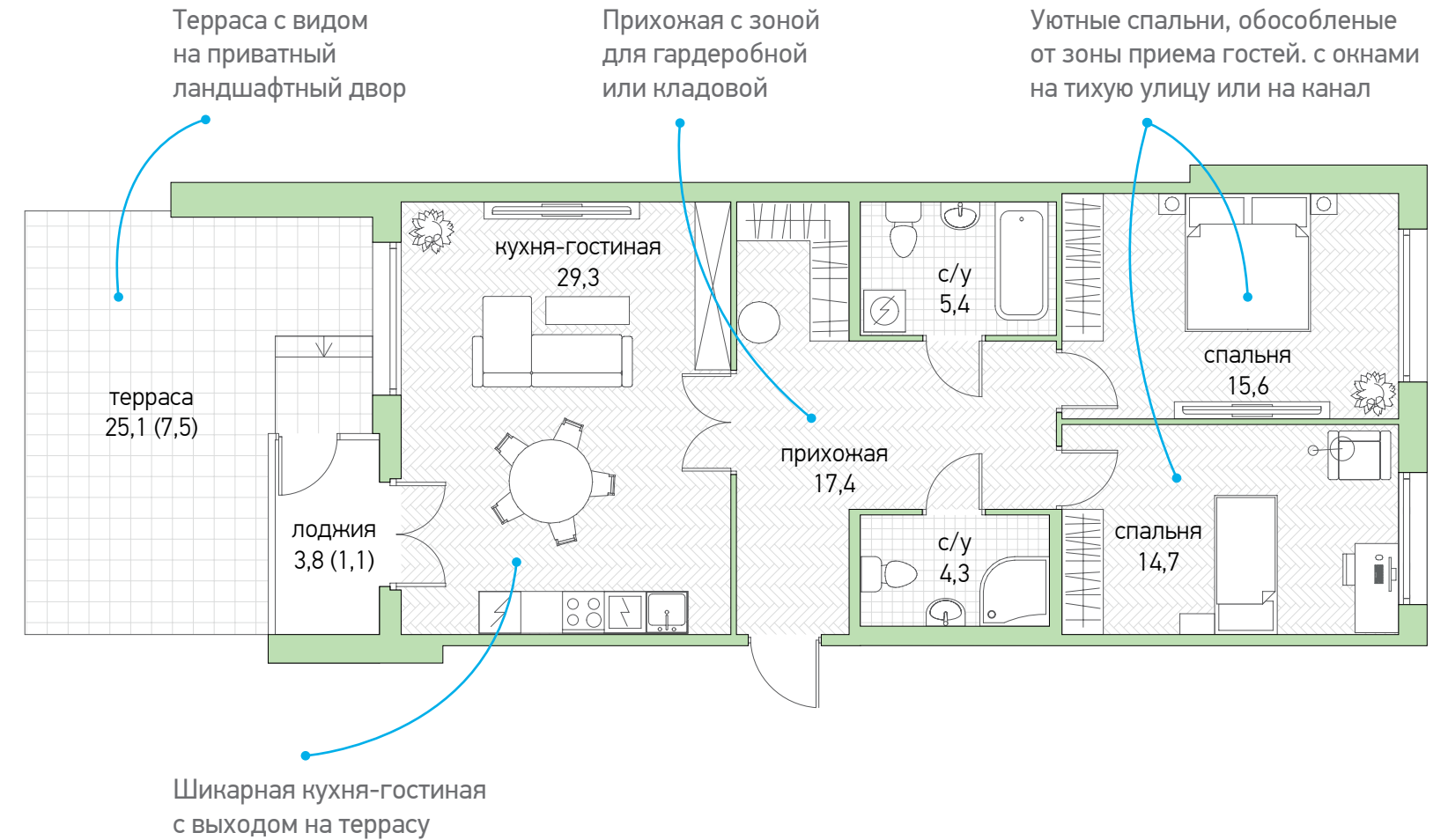
этаж 2 квартиры № 15, 28, 73

этаж 3 квартиры № 19, 32, 76

этаж 4 квартиры № 23, 36, 79

Количество комнат..... 2

Общая площадь 71,7-73 м²

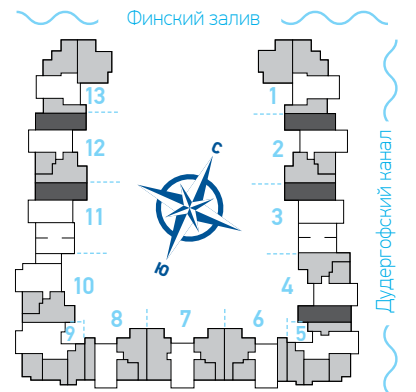


СЕКЦИЯ 2, 3, 4, 11, 12

этаж 1 квартира № 10, 25, 40, 136, 151

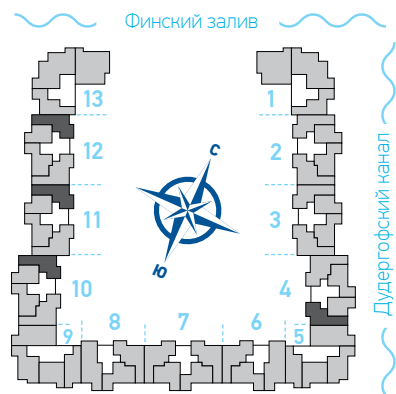
Количество комнат..... 2

Общая площадь 94,6 - 96,7 м²





Просторная лоджия с видом на Финский залив



СЕКЦИИ 4, 10, 11, 12

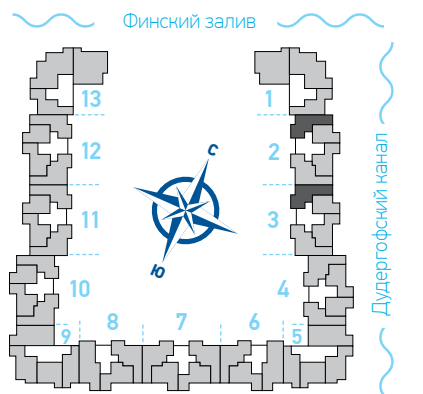
этаж 2 квартиры № 44, 140, 155
 этаж 3 квартиры № 48, 131, 144, 159
 этаж 4 квартиры № 52, 135, 148, 163

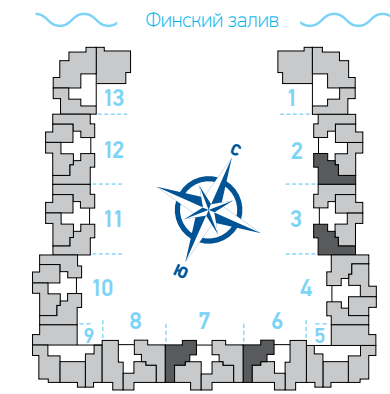
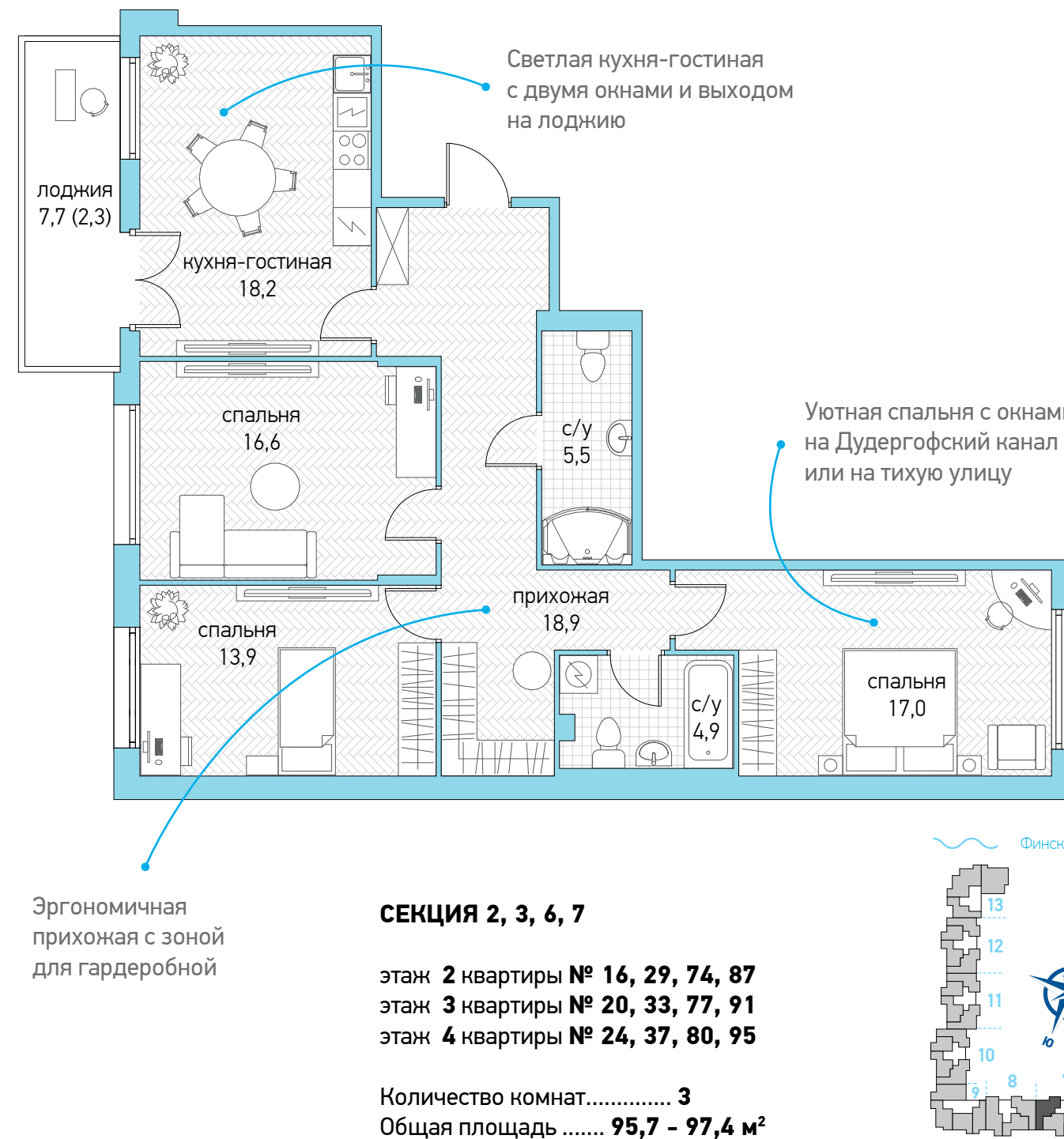
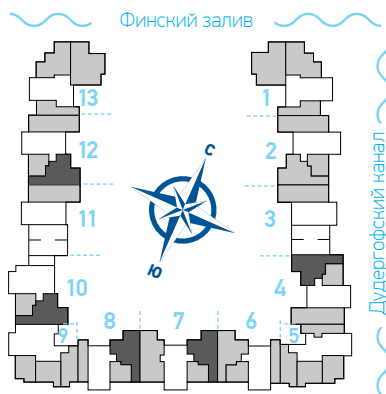
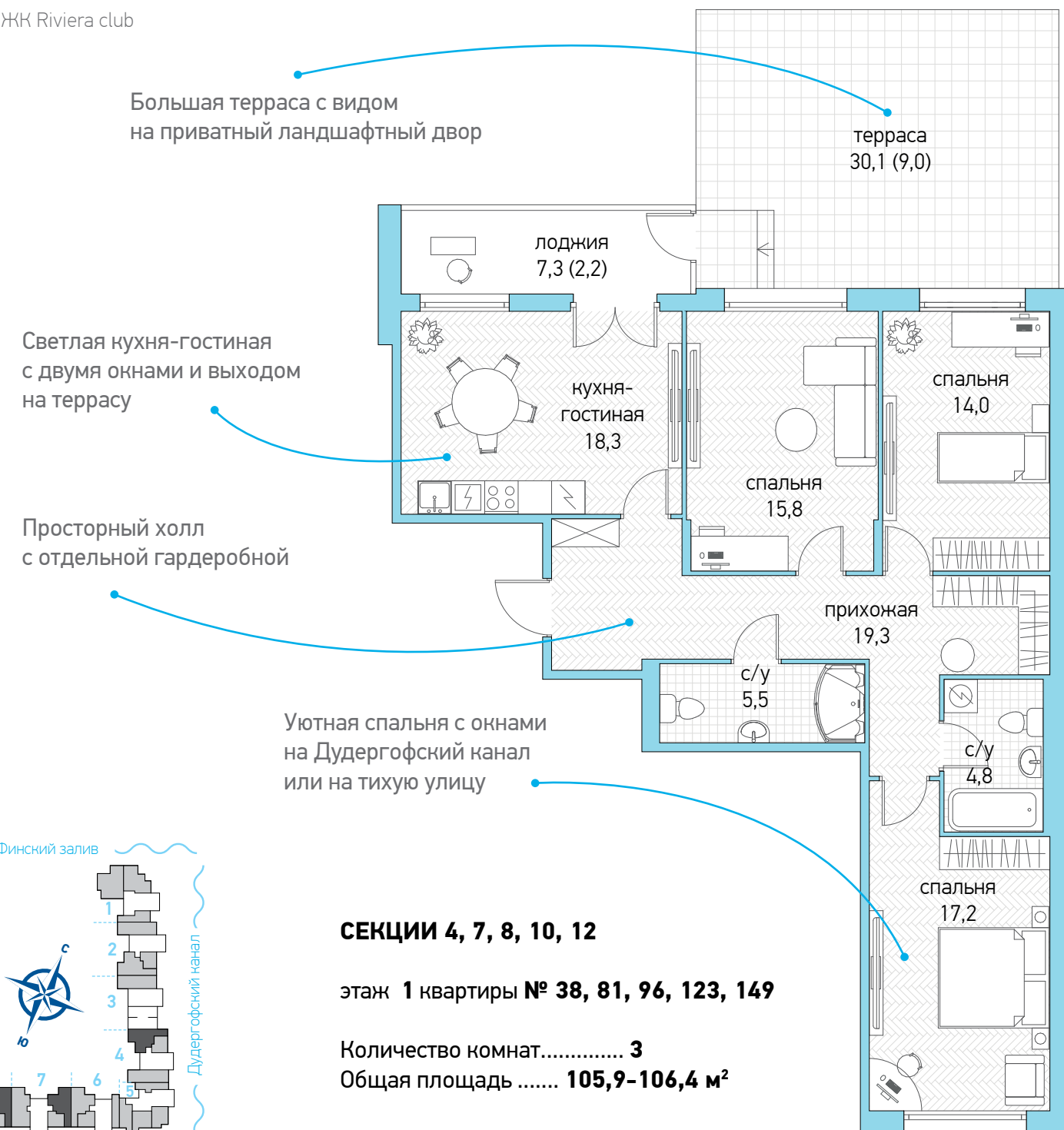
Количество комнат..... 2
 Общая площадь 75,9-76,3 м²

СЕКЦИЯ 2, 3

этаж 2 квартиры № 13, 26
 этаж 3 квартиры № 17, 30
 этаж 4 квартиры № 21, 34

Количество комнат..... 2
 Общая площадь 75,7 - 76,2 м²





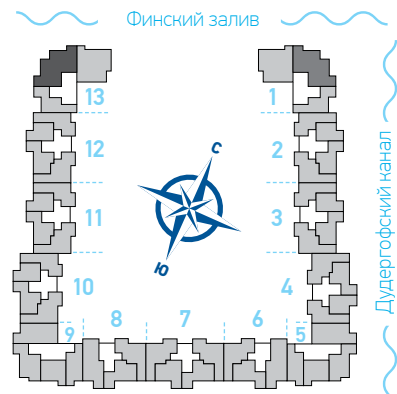
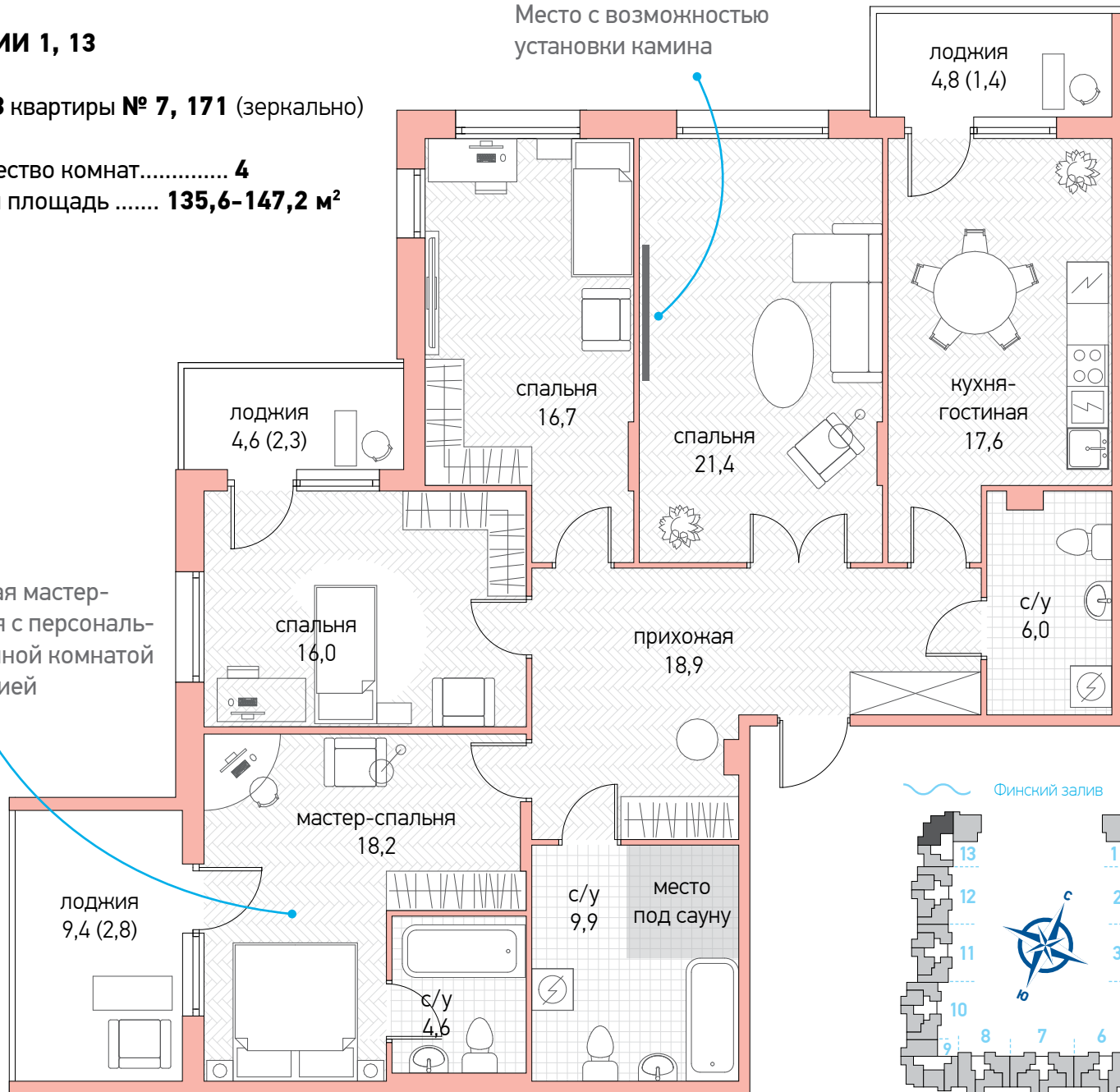
СЕКЦИИ 1, 13

этаж 3 квартиры № 7, 171 (зеркально)

Количество комнат..... 4
Общая площадь 135,6-147,2 м²

Большая мастер-спальня с персональной ванной комнатой и лоджией

Место с возможностью установки камина



СЕКЦИЯ 1

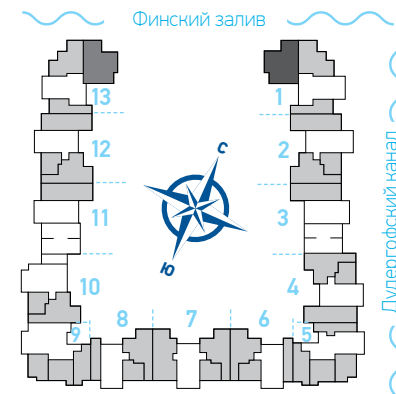
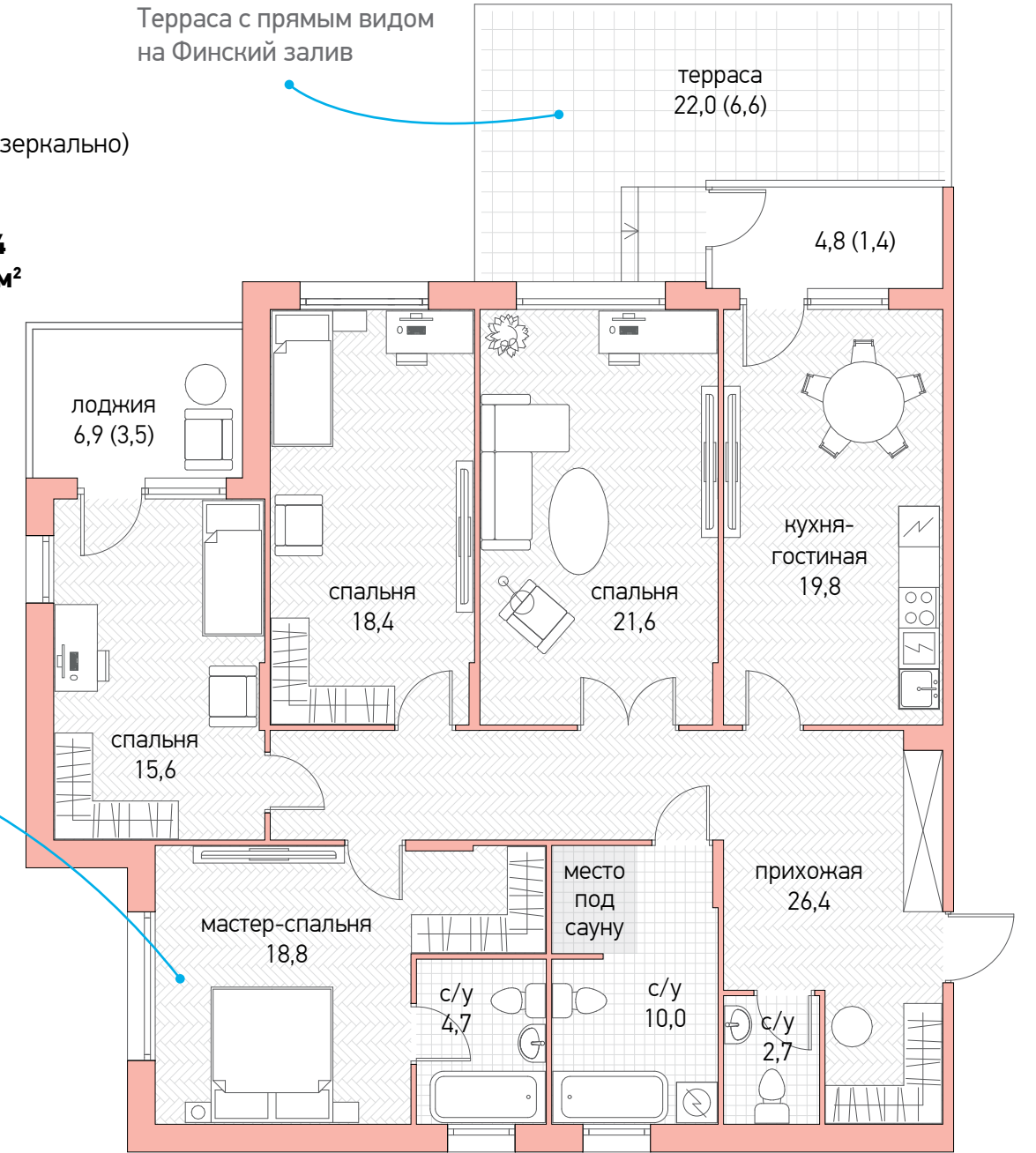
этаж 1 квартиры № 1, 166 (зеркально)

Количество комнат..... 4
Общая площадь 149,5 м²

Мастер-спальня с отдельной ванной комнатой и гардеробной

Терраса с прямым видом на Финский залив

терраса 22,0 (6,6)



Ванна с окном



ЖК RIVIERA CLUB:

О ВАЖНОМ В ДЕТАЛЯХ

Количество этажей

3-4 этажа

Количество квартир

172 квартиры:

1-комнатные - 29

2-комнатные - 81

3-комнатные - 52

4-комнатные - 10

Площади квартир

1-комнатные - 48–64 кв. м

2-комнатные - 68–97 кв. м

3-комнатные - 96–131 кв. м

4-комнатные - 135–150 кв. м

Фасады

Навесной вентилируемый фасад из натурального камня и керамогранита спокойных оттенков

Лифты

Копе, грузоподъемностью 1000 кг

Холлы

Индивидуальный авторский проект с элегантной мягкой мебелью и эксклюзивным освещением

Двухуровневый реечный потолок

Декоративные арт-панели

Паркинг

129 машиномест в подземном паркинге

67 машиномест на наземной гостевой парковке

50 оборудованных велостоянок

Квартиры

Квартиры свободной планировки с предчистовой отделкой и фиброцементной стяжкой

Стальные панельные радиаторы Kermi

Металлические входные двери

Уникальные квартиры

с окном в ванной

с террасой

с местом для установки камина

с помещением для установки сауны

Окна

Rehau, двухкамерные стеклопакеты 1,8x1,8 м

AGC - стекло с эффектом «зеркала»

Остекление лоджий

«холодные» витражи СИАЛ, высота остекления – 3,04 м

Системы комфорта

Четырехуровневая очистка воды: от механической до ультрафиолетового обеззараживания

Комфорт и безопасность

Видеонаблюдение придомовой территории

Системы контроля доступа, включающие домофоны

и кодовые замки.

Круглосуточная диспетчерская служба контроля

Пожарная сигнализация

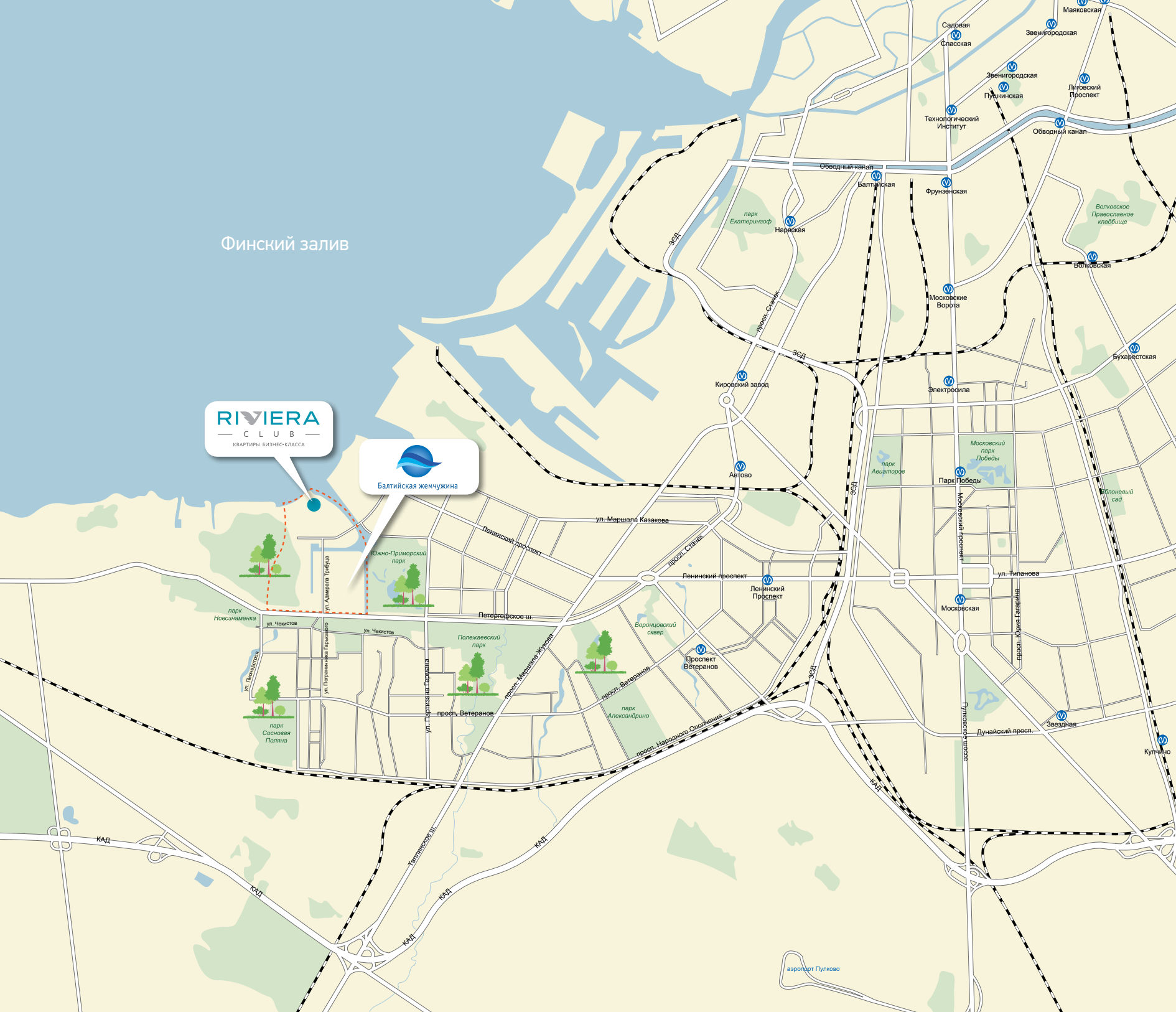
Въезд автомобилей посредством видеосчитывателя

номеров

Инфраструктура

помещения для хранения колясок

Финский залив





Балтийская жемчужина

457-1-777

www.bpearl.net